

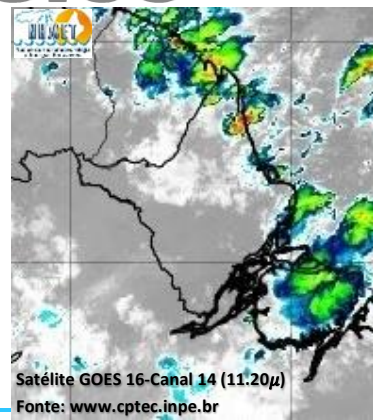
# BOLETIM METEOROLÓGICO

APLICAÇÕES PARA ALERTA DE DESASTRES E AÇÕES DE DEFESA CIVIL

PREVISÃO DO TEMPO PARA O ESTADO DO AMAPÁ

## Situação Atual

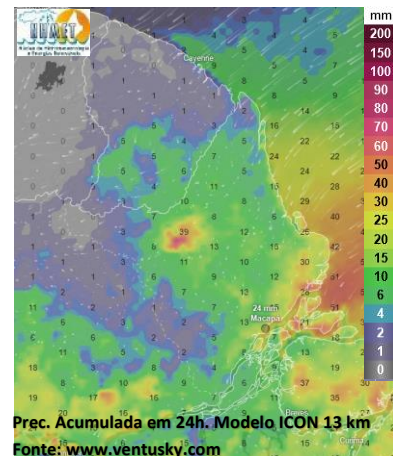
Nesta quarta-feira, o dia amanheceu com céu parcialmente nublado a claro em grande parte do estado do Amapá. Na figura ao lado do satélite GOES-16 às 09:00 h da manhã, é possível observar nuvens precipitantes sobre as áreas leste, norte e nordeste do estado do Amapá. Nas últimas 48h, não foram observados focos de calor no estado do Amapá. **A Temperatura em Macapá é de 26,4°C, Umidade Relativa de 95%, ventos de 5,04 km/h provenientes de noroeste e Índice de Radiação Ultravioleta (IRUV) Baixo.**



## Previsão do Tempo (NHMET-IEPA)

**Quarta-Feira 10/04:** O dia deverá permanecer com céu apresentando variação de nuvens em todo o estado. Há previsão de chuvas variando de intensidade leve a fraca sobre grande parte do estado, com acumulados variando entre 01 e 13 mm. As chuvas mais intensas, com acumulados variando entre 14 e 52 mm poderão ocorrer sobre os municípios de Oiapoque, Calçoene, Amapá, Pracuúba e Tartarugalzinho, incluindo as Cabeceiras das Bacias dos Rios, Falsino, Calçoene, Araguari, Amapari e Oiapoque. Estas chuvas mais intensas devem vir acompanhadas de rajadas fortes de ventos, trovoadas e podem ocorrer a qualquer hora do dia. **Em Macapá, Santana e Mazagão, os ventos podem chegar aos 22,4 km/h com rajadas de 44,8 km/h. A temperatura máxima deverá alcançar 33°C e a umidade relativa deverá variar entre 80% e 95%. A maré baixa deverá ocorrer às 23:59 h com 0,2 m de altura e a maré alta deverá ocorrer às 16:49 h com 3,4 m de altura (Porto de Santana).**

**Quinta-Feira 11/04:** O dia deverá amanhecer com céu parcialmente nublado e claro em todo o estado, no decorrer do dia, deverá permanecer com variação de nuvens. Há previsão de chuvas variando de intensidade fraca a moderada sobre grande parte do estado, com acumulados variando entre 07 e 18 mm. As chuvas mais internas variando de moderada a forte devem ocorrer sobre os interiores dos municípios de Pedra Branca, Serra do Navio, Porto Grande, Santana, Mazagão, Laranjal do Jari e Vitória do Jari, com acumulados variando entre 17 e 41 mm. Existe ainda probabilidade média dessas chuvas mais intensas se estenderem para a Região Metropolitana de Macapá. As pancadas rápidas de chuvas fortes podem vir acompanhadas de rajadas fortes de ventos, trovoadas e devem ocorrer a qualquer hora do dia. **Em Macapá, Santana, Mazagão e áreas litorâneas, os ventos podem chegar aos 19,6 km/h com rajadas de 40,6 km/h. As temperaturas deverão oscilar entre mínimas de 24°C e máximas de 31°C e a umidade relativa deverá variar entre 65% e 95%. As marés baixas deverão ocorrer às 00:45 h e 12:58 h com 0,1 m de altura e as marés altas deverão ocorrer às 05:19 e 17:32 h com 3,3 m de altura (Porto de Santana).**



## Prognóstico Meteorológico (NHMET-IEPA)

**Sexta-Feira 12/04:** O dia deverá amanhecer com céu apresentando muitas nuvens em todo o estado, no decorrer do dia, deverá permanecer com variação de nuvens. Há previsão de chuvas variando de intensidade moderada a forte sobre grande parte do estado, com acumulados variando entre 18 e 42 mm, com a concentração maior sobre o Arquipélago do Bailique. Chuvas variando de intensidade fraca a moderada deverão ocorrer sobre os municípios de Oiapoque e Calçoene, com acumulados variando entre 04 e 17 mm. As pancadas rápidas de chuvas fortes devem vir acompanhadas de rajadas fortes de ventos, trovoadas e podem ocorrer a qualquer hora do dia. **Em Macapá, Santana, Mazagão e áreas litorâneas, os ventos podem chegar aos 22,4 km/h com rajadas de 36,4 km/h. As temperaturas deverão oscilar entre mínimas de 25°C e máximas de 31°C e a umidade relativa deverá variar entre 65% e 95%. As marés baixas deverão ocorrer às 01:32 h e 13:43 h com 0,2 m de altura e as marés altas deverão ocorrer às 06:11 e 18:21 h com 3,2 m de altura (Porto de Santana).**

## Previsão Por Cidades

Acompanhe a previsão do tempo para a sua cidade (Basta clicar no link da cidade correspondente), ressaltamos que, as informações fornecidas são provenientes de **modelo meteorológico** e a interpretação de um **Meteorologista** é fundamental para a veracidade da informação.

[Amapá](#) – [Calçoene](#) – [Cutias](#) – [Ferreira Gomes](#) – [Itaubal](#) – [Laranjal do Jari](#) – [Macapá](#) – [Mazagão](#) – [Oiapoque](#)

[Pedra Branca do Amapari](#) – [Porto Grande](#) – [Pracuúba](#) – [Santana](#) – [Serra do Navio](#) – [Tartarugalzinho](#) – [Vitória do Jari](#)

Instituto de Pesquisas Científicas e Tecnológicas do Estado do Amapá – IEPA  
Núcleo de Hidrometeorologia e Energias Renováveis – NHMET

Gerente: Meteorologista Dr.: Jefferson E. S. Vilhena.: CREA-AP: 031.699.931-8

Centro de Incubação de Empresas, Bloco II Sala E, Rodovia JC km 02, Ramal UNIFAP - CEP: 68903-329 - Macapá-AP

e-mail: nhmet.iepa@gmail.com

TERMO DE COOPERAÇÃO

ANA  
NHMET-IEPA  
CEDEC-AP

Boletim Nº 43  
Data: 10/04/2024

NÚCLEO DE  
HIDROMETEOROLOGIA  
E ENERGIAS  
RENOVÁVEIS – NHMET

## FASES DA LUA

Nova

08 Abr 2024 - 15:20

Crescente

15 Abr 2024 - 16:13

Cheia

23 Abr 2024 - 20:48

Minguante

02 Abr 2024 - 00:14

