

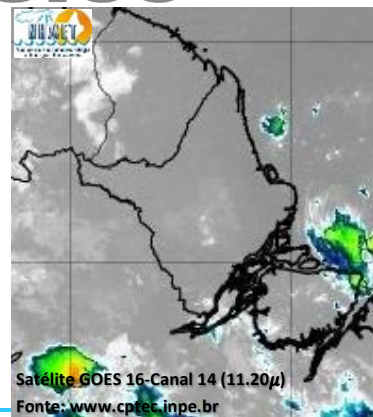
BOLETIM METEOROLÓGICO

APLICAÇÕES PARA ALERTA DE DESASTRES E AÇÕES DE DEFESA CIVIL

PREVISÃO DO TEMPO PARA O ESTADO DO AMAPÁ

Situação Atual

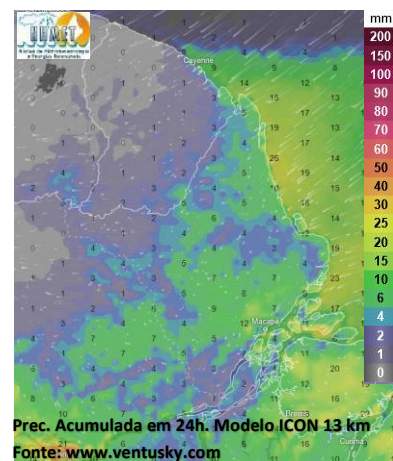
Nesta segunda-feira, o dia amanheceu com céu claro e poucas nuvens em grande parte do estado do Amapá. Na figura ao lado do satélite GOES-16 às 09:00 h da manhã, é possível observar nuvens precipitantes sobre a área sul do estado do Amapá. Nas últimas 48h, foi detectado 01 foco de calor no estado, (Pracuúba – 1). A Temperatura em Macapá é de 26,6°C, Umidade Relativa de 93%, ventos de 4,32 km/h provenientes de norte-noroeste e Índice de Radiação Ultravioleta (IRUV) Baixo.



Previsão do Tempo (NHMET-IEPA)

Segunda-Feira 01/04: O dia deverá permanecer com céu apresentando poucas nuvens em grande parte do estado. Há previsão de chuvas variando de intensidade leve a fraca sobre grande parte do estado, com acumulados variando entre 01 e 13 mm. As chuvas mais intensas, com acumulados variando entre 12 e 24 mm deverão ocorrer sobre os municípios de Amapá, Pracuúba e Tartarugalzinho. As pancadas rápidas de chuvas fortes devem vir acompanhadas de rajadas fortes de ventos, trovoadas e podem ocorrer a qualquer hora do dia. **Em Macapá, Santana e Mazagão, os ventos podem chegar aos 22,4 km/h com rajadas de 37,8 km/h. A temperatura máxima deverá alcançar 34°C e a umidade relativa deverá variar entre 70% e 96%. A maré baixa deverá ocorrer às 16:02 h com 0,6 m de altura e a maré alta deverá ocorrer às 20:39 h com 2,7 m de altura (Porto de Santana).**

Terça-Feira 02/04: O dia deverá amanhecer com céu apresentando poucas nuvens em grande parte do estado, no decorrer do dia, deverá permanecer com variação de nuvens. Há previsão de chuvas variando de intensidade leve a fraca sobre grande parte do estado, com acumulados variando entre 01 e 11 mm. As chuvas variando de intensidade fraca a moderada devem ocorrer sobre as comunidades e municípios próximos ao Rio Amazonas, com acumulados variando entre 12 e 24 mm, principalmente sobre Itaubal e Arquipélago do Bailique. As pancadas rápidas de chuvas fortes devem vir acompanhadas de rajadas fortes de ventos, trovoadas e podem ocorrer a qualquer hora do dia. **Em Macapá, Santana, Mazagão e áreas litorâneas, os ventos podem chegar aos 23,8 km/h com rajadas de 42 km/h. As temperaturas deverão oscilar entre mínimas de 25°C e máximas de 33°C e a umidade relativa deverá variar entre 70% e 98%. As marés baixas deverão ocorrer às 04:51 h e 17:06 h com 0,7 m de altura e as marés altas deverão ocorrer às 09:47 e 21:53 h com 2,7 m de altura (Porto de Santana).**



Prognóstico Meteorológico (NHMET-IEPA)

Quarta-Feira 03/04: O dia deverá amanhecer com céu apresentando poucas nuvens com pancadas de chuva e trovoadas isoladas em todo o estado, no decorrer do dia, deverá permanecer com variação de nuvens. Há previsão de chuvas variando de intensidade leve a fraca sobre grande parte do estado do Amapá, com acumulados variando entre 01 e 12 mm. Chuvas variando de intensidade fraca a moderada deverão ocorrer sobre os municípios de Cutias, Itaubal e Arquipélago do Bailique, com acumulados variando entre 10 e 24 mm. As pancadas rápidas de chuvas fortes pelos interiores devem vir acompanhadas de rajadas fortes de ventos, trovoadas e podem ocorrer a qualquer hora do dia. **Em Macapá, Santana, Mazagão e áreas litorâneas, os ventos podem chegar aos 23,8 km/h com rajadas de 53,2 km/h. As temperaturas deverão oscilar entre mínimas de 24°C e máximas de 29°C e a umidade relativa deverá variar entre 50% e 100%. As marés baixas deverão ocorrer às 05:58 h e 18:21 h com 0,6 m de altura e as marés altas deverão ocorrer às 11:11 e 23:09 h com 2,7 m de altura (Porto de Santana).**

Previsão Por Cidades

Acompanhe a previsão do tempo para a sua cidade (Basta clicar no link da cidade correspondente), ressaltamos que, as informações fornecidas são provenientes de **modelo meteorológico** e a interpretação de um **Meteorologista** é fundamental para a veracidade da informação.

[Amapá](#) – [Calçoene](#) – [Cutias](#) – [Ferreira Gomes](#) – [Itaubal](#) – [Laranjal do Jarí](#) – [Macapá](#) – [Mazagão](#) – [Oiapoque](#)

[Pedra Branca do Amapari](#) – [Porto Grande](#) – [Pracuúba](#) – [Santana](#) – [Serra do Navio](#) – [Tartarugalzinho](#) – [Vitória do Jarí](#)

TERMO DE COOPERAÇÃO

ANA
NHMET-IEPA
CEDEC-AP

Boletim Nº 39
Data: 01/04/2024

NÚCLEO DE
HIDROMETEOROLOGIA
E ENERGIAS
RENOVÁVEIS – NHMET

FASES DA LUA

Nova
08 Abr 2024 - 15:20

Crescente
15 Abr 2024 - 16:13

Cheia
23 Abr 2024 - 20:48

Minguante
02 Abr 2024 - 00:14



Instituto de Pesquisas Científicas e Tecnológicas do Estado do Amapá – IEPA
Núcleo de Hidrometeorologia e Energias Renováveis – NHMET

Gerente: Meteorologista Dr.: Jefferson E. S. Vilhena.: CREA-AP: 031.699.931-8

Centro de Incubação de Empresas, Bloco II Sala E, Rodovia JC km 02, Ramal UNIFAP - CEP: 68903-329 - Macapá-AP

e-mail: nhmet.iepa@gmail.com