

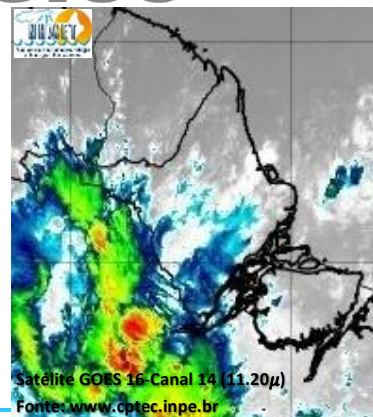
# BOLETIM METEOROLÓGICO

APLICAÇÕES PARA ALERTA DE DESASTRES E AÇÕES DE DEFESA CIVIL

PREVISÃO DO TEMPO PARA O ESTADO DO AMAPÁ

## Situação Atual

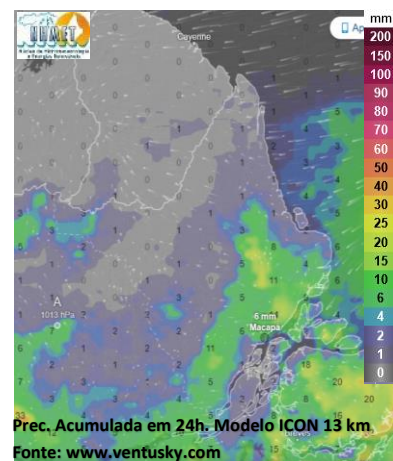
Nesta segunda-feira, o dia amanheceu com céu nublado a parcialmente nublado em grande parte do estado do Amapá. Na figura ao lado do satélite GOES-16 às 09:00 h da manhã, é possível observar nuvens precipitantes sobre as áreas sul e oeste do estado do Amapá. Nas últimas 48h, não foram observados focos de calor no estado do Amapá. **A Temperatura em Macapá é de 27,5°C, Umidade Relativa de 98%, ventos de 5,76 km/h provenientes de norte-noroeste e Índice de Radiação Ultravioleta (IRUV) Médio.**



## Previsão do Tempo (NHMET-IEPA)

**Segunda-Feira 25/03:** O dia deverá permanecer com céu nublado a parcialmente nublado em todo o estado. Há previsão de chuvas variando de intensidade fraca a moderada sobre grande parte do estado, com acumulados variando entre 12 e 28 mm, principalmente sobre os interiores de Cutias, Itaubal e Tartarugalzinho. Sobre os municípios de Oiapoque e Calçoene, as chuvas deverão variar de intensidade leve a fraca, com acumulados variando entre 01 e 13 mm. As pancadas rápidas de chuvas fortes devem vir acompanhadas de rajadas fortes de ventos, trovoadas e podem ocorrer a qualquer hora do dia. **Em Macapá, Santana e Mazagão, os ventos podem chegar aos 26,6 km/h com rajadas de 42 km/h. A temperatura máxima deverá alcançar 32°C e a umidade relativa deverá variar entre 70% e 95%. A maré baixa deverá ocorrer às 23:49 h com 0,3 m de altura e a maré alta deverá ocorrer às 16:11 h com 3,1 m de altura (Porto de Santana).**

**Terça-Feira 26/03:** O dia deverá amanhecer com céu encoberto e com chuvisco em grande parte do estado, no decorrer do dia, deverá permanecer com variação de nuvens. Há previsão de chuvas variando de intensidade leve a fraca sobre grande parte do estado, com acumulados variando entre 01 e 11 mm. As chuvas variando de intensidade fraca a moderada devem ocorrer sobre as comunidades e municípios próximos ao Rio Amazonas, com acumulados variando entre 12 e 25 mm, principalmente sobre Itaubal e Arquipélago do Bailique. As pancadas rápidas de chuvas fortes devem vir acompanhadas de rajadas fortes de ventos, trovoadas e podem ocorrer a qualquer hora do dia. **Em Macapá, Santana, Mazagão e áreas litorâneas, os ventos podem chegar aos 28 km/h com rajadas de 46,2 km/h. As temperaturas deverão oscilar entre mínimas de 25°C e máximas de 33°C e a umidade relativa deverá variar entre 75% e 98%. As marés baixas deverão ocorrer às 12:02 h e 23:59 h com 0,3 m de altura e as marés altas deverão ocorrer às 04:26 e 16:43 h com 3,1 m de altura (Porto de Santana).**



## Prognóstico Meteorológico (NHMET-IEPA)

**Quarta-Feira 27/03:** O dia deverá amanhecer com céu nublado a parcialmente nublado em grande parte do estado, no decorrer do dia, deverá permanecer com variação de nuvens. Há previsão de chuvas variando de intensidade moderada a forte sobre grande parte do estado do Amapá, com acumulados variando entre 20 e 58 mm. Chuvas variando de intensidade fraca a moderada deverão ocorrer sobre os municípios de Oiapoque, Pedra Branca, Serra do Navio, Laranjal do Jari e Vitória do Jari, com acumulados variando entre 06 e 20 mm. As pancadas rápidas de chuvas fortes pelos interiores devem vir acompanhadas de rajadas fortes de ventos, trovoadas e podem ocorrer a qualquer hora do dia. **Em Macapá, Santana, Mazagão e áreas litorâneas, os ventos podem chegar aos 23,8 km/h com rajadas de 47,6 km/h. As temperaturas deverão oscilar entre mínimas de 24°C e máximas de 31°C e a umidade relativa deverá variar entre 70% e 95%. As marés baixas deverão ocorrer às 00:17 h e 12:36 h com 0,3 m de altura e as marés altas deverão ocorrer às 05:00 e 17:08 h com 3,1 m de altura (Porto de Santana).**

## Previsão Por Cidades

Acompanhe a previsão do tempo para a sua cidade (Basta clicar no link da cidade correspondente), ressaltamos que, as informações fornecidas são provenientes de **modelo meteorológico** e a interpretação de um **Meteorologista** é fundamental para a veracidade da informação.

[Amapá](#) – [Calçoene](#) – [Cutias](#) – [Ferreira Gomes](#) – [Itaubal](#) – [Laranjal do Jari](#) – [Macapá](#) – [Mazagão](#) – [Oiapoque](#)

[Pedra Branca do Amapari](#) – [Porto Grande](#) – [Pracuúba](#) – [Santana](#) – [Serra do Navio](#) – [Tartarugalzinho](#) – [Vitória do Jari](#)

TERMO DE COOPERAÇÃO

ANA  
 NHMET-IEPA  
 CEDEC-AP

Boletim Nº 36  
 Data: 25/03/2024

NÚCLEO DE  
 HIDROMETEOROLOGIA  
 E ENERGIAS  
 RENOVÁVEIS – NHMET

### FASES DA LUA

Nova  
 10 Mar 2024 - 06:00

Crescente  
 17 Mar 2024 - 01:10

Cheia  
 25 Mar 2024 - 04:00

Minguante  
 03 Mar 2024 - 12:23



Instituto de Pesquisas Científicas e Tecnológicas do Estado do Amapá – IEPA  
 Núcleo de Hidrometeorologia e Energias Renováveis – NHMET

Gerente: Meteorologista Dr.: Jefferson E. S. Vilhena.: CREA-AP: 031.699.931-8

Centro de Incubação de Empresas, Bloco II Sala E, Rodovia JC km 02, Ramal UNIFAP - CEP: 68903-329 - Macapá-AP

e-mail: nhmet.iepa@gmail.com