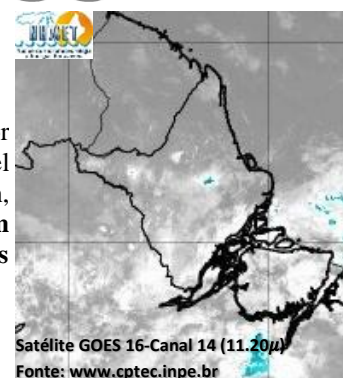


BOLETIM METEOROLÓGICO

APLICAÇÕES PARA ALERTA DE DESASTRES E AÇÕES DE DEFESA CIVIL
PREVISÃO DO TEMPO PARA O ESTADO DO AMAPÁ

Situação Atual

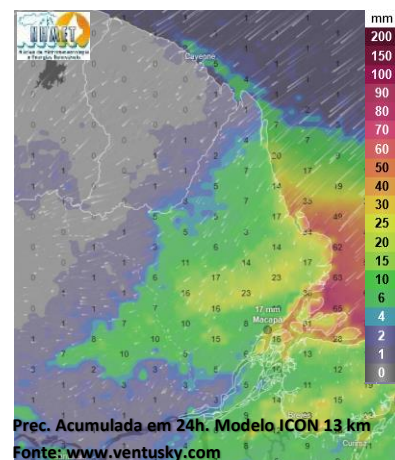
Nesta sexta-feira, o dia amanheceu com céu nublado a parcialmente nublado na maior parte do estado. Na figura ao lado do satélite GOES-16 às 08:30 h da manhã, é possível observar nuvens precipitantes sobre grande parte do estado do Amapá. Nas últimas 48h, foram identificados 5 focos de calor no estado, (Mazagão – 5). A **Temperatura em Macapá é de 25,4°C, Umidade Relativa de 89%, ventos de 3,6 km/h provenientes de noroeste e Índice de Radiação Ultravioleta (IRUV) Mínimo.**



Previsão do Tempo (NHMET-IEPA)

Sexta-Feira 16/02: O dia deverá permanecer com céu apresentando muitas nuvens e com pancadas de chuva e trovoadas isoladas em grande parte do estado. Há previsão de chuvas alternando de intensidade moderada a forte sobre grande parte do estado do Amapá, com acumulados variando entre 12 e 29 mm, ocorrendo em forma de pancadas rápidas que podem vir acompanhadas de ventos fortes e trovoadas, podendo ser observadas a qualquer hora do dia, e principalmente sobre as comunidade próximas ao Rio Amazonas. Sobre os municípios de Oiapoque, Laranjal do Jari e Vitória do Jari, as chuvas poderão ser menos intensas com acumulados variando entre 01 e 11 mm. **Em Macapá, Santana e Mazagão, os ventos podem chegar aos 25,2 km/h com rajadas de 47,6 Km/h. A temperatura máxima deverá alcançar 31°C e a umidade relativa deverá variar entre 65% e 95%. A maré baixa deverá ocorrer às 16:09 h com 0,4 m de altura e a maré alta deverá ocorrer às 21:13 h com 3,0 m de altura (Porto de Santana).**

Sábado 17/02: O dia deverá amanhecer com céu parcialmente nublado a claro em todo o estado, no decorrer do dia, deverá permanecer com variação de nuvens. Há previsão de chuvas variando de intensidade leve a fraca sobre a maior parte do estado do Amapá, com acumulados variando entre 01 e 09 mm. As chuvas mais intensas deverão ocorrer sobre a Região Metropolitana de Macapá e Itaubal, principalmente sobre as comunidades próximas ao Rio Amazonas, com acumulados variando entre 09 e 27 mm. Estas chuvas mais intensas podem vir acompanhadas de ventos fortes, trovoadas e poderão ocorrer a qualquer hora do dia. **Em Macapá, Santana, Mazagão e áreas litorâneas, os ventos podem chegar aos 28 km/h com rajadas de 50,4 Km/h. As temperaturas deverão oscilar entre mínimas de 24°C e máximas de 30°C e a umidade relativa deverá variar entre 65% e 95%. As marés baixas deverão ocorrer às 04:58 h e 17:08 h com 0,5 m de altura e as marés altas deverão ocorrer às 10:06 e 22:24 h com 2,8 m de altura (Porto de Santana).**



Prognóstico Meteorológico (NHMET-IEPA)

Domingo 18/02: O dia deverá amanhecer com céu apresentando poucas nuvens em todo o estado, no decorrer do dia, deverá permanecer com esta configuração. Há previsão de chuvas variando de intensidade leve a fraca sobre todo o estado do Amapá, com acumulados variando entre 01 e 07 mm. As chuvas mais intensas poderão ocorrer sobre Região Metropolitana de Macapá e Itaubal, com acumulados variando entre 07 e 20 mm, que devem vir acompanhadas de ventos fortes e trovoadas. **Em Macapá, Santana, Mazagão e áreas litorâneas, os ventos podem chegar aos 33,6 km/h com rajadas de 57,4 Km/h. As temperaturas deverão oscilar entre mínimas de 24°C e máximas de 32°C e a umidade relativa deverá variar entre 55% e 95%. As marés baixas deverão ocorrer às 06:15 h e 18:24 h com 0,6 m de altura e as marés altas deverão ocorrer às 11:23 e 23:39 h com 2,7 m de altura (Porto de Santana).**

Segunda-Feira 19/02: O dia deverá amanhecer com céu apresentando poucas nuvens em todo o estado, no decorrer do dia, deverá permanecer com variação de nuvens. Há previsão de chuvas variando de intensidade leve a fraca sobre grande parte do estado, com acumulados variando entre 01 e 12 mm. As pancadas rápidas de chuvas em áreas isoladas dos interiores devem vir acompanhadas de ventos fortes, trovoadas e poderão ocorrer no fim da tarde e à noite. **Em Macapá, Santana, Mazagão e áreas litorâneas, os ventos podem chegar aos 29,4 km/h com rajadas de 49 Km/h. As temperaturas deverão oscilar entre mínimas de 25°C e máximas de 33°C e a umidade relativa deverá variar entre 55% e 95%. As marés baixas deverão ocorrer às 07:47 h e 19:54 h com 0,6 m de altura e as marés altas deverão ocorrer às 12:36 e 23:59 h com 2,6 m de altura (Porto de Santana).**

Previsão Por Cidades

Acompanhe a previsão do tempo para a sua cidade (Basta clicar no link da cidade correspondente), ressaltamos que, as informações fornecidas são provenientes de **modelo meteorológico** e a interpretação de um **Meteorologista** é fundamental para a veracidade da informação.

[Amapá](#) – [Calçoene](#) – [Cutias](#) – [Ferreira Gomes](#) – [Itaubal](#) – [Laranjal do Jari](#) – [Macapá](#) – [Mazagão](#) – [Oiapoque](#)
[Pedra Branca do Amapari](#) – [Porto Grande](#) – [Pracuúba](#) – [Santana](#) – [Serra do Navio](#) – [Tartarugalzinho](#) – [Vitória do Jari](#)

TERMO DE COOPERAÇÃO

ANA
NHMET-IEPA
CEDEC-AP

Boletim N° 20
Data: 16/02/2024

NÚCLEO DE
HIDROMETEOROLOGIA
E ENERGIAS
RENOVÁVEIS – NHMET

FASES DA LUA

Nova
09 Fev 2024 - 19:59

Crescente
16 Fev 2024 - 12:00

Cheia
24 Fev 2024 - 09:30

Minguante
02 Fev 2024 - 20:18

