

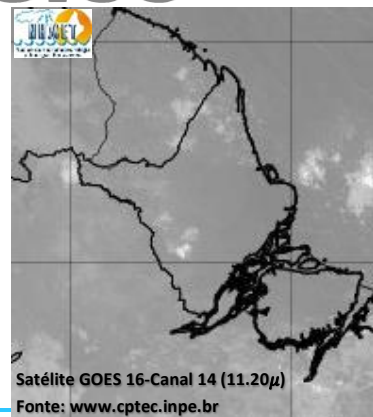
# BOLETIM METEOROLÓGICO

APLICAÇÕES PARA ALERTA DE DESASTRES E AÇÕES DE DEFESA CIVIL

PREVISÃO DO TEMPO PARA O ESTADO DO AMAPÁ

## Situação Atual

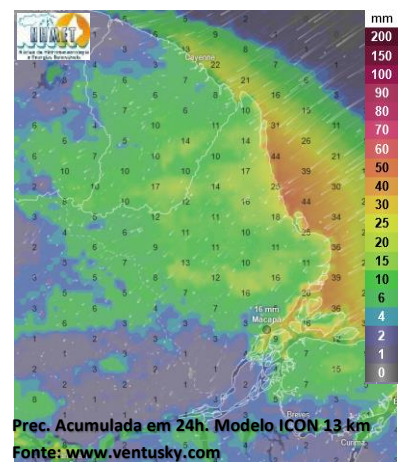
Nesta quarta-feira, o dia amanheceu com céu claro e poucas nuvens na maior parte do estado. Na figura ao lado do satélite GOES-16 às 09:00 h da manhã, é possível observar nuvens não precipitantes próximo da região norte do estado do Amapá. Nas últimas 48h, foram identificados 7 focos de calor no estado, (Laranjal Do Jari – 4; Vitória Do Jari – 2; Serra Do Navio – 1). **A Temperatura em Macapá é de 27°C, Umidade Relativa de 100%, ventos de 3,24 km/h provenientes de norte e Índice de Radiação Ultravioleta (IRUV) Mínimo.**



## Previsão do Tempo (NHMET-IEPA)

**Quarta-Feira 07/02:** O dia deverá permanecer com céu apresentando poucas nuvens em grande parte do estado. Há previsão de chuvas variando de intensidade fraca a moderada sobre grande parte do estado, com acumulados variando entre 08 e 31 mm. Estas chuvas mais intensas devem vir acompanhadas de ventos fortes, trovoadas e podem ocorrer principalmente sobre as áreas rurais dos municípios. Sobre os municípios de Oiapoque, Laranjal do Jari e Vitória do Jari, as chuvas deverão variar de intensidade leve a fraca, com acumulados variando entre 01 e 09 mm. **Em Macapá, Santana e Mazagão, os ventos podem chegar aos 29,4 km/h com rajadas de 51,8 Km/h. A temperatura máxima deverá alcançar 33°C e a umidade relativa deverá variar entre 60% e 95%. A maré baixa deverá ocorrer às 21:13 h com 0,5 m de altura e a maré alta deverá ocorrer às 14:04 h com 2,8 m de altura (Porto de Santana).**

**Quinta-Feira 08/02:** O dia deverá amanhecer com céu apresentando poucas nuvens em todo o estado, no decorrer do dia, deverá permanecer com céu parcialmente nublado a claro. Há previsão de chuvas variando de intensidade leve a fraca sobre grande parte do estado, com acumulados variando entre 01 e 12 mm. Chuvas com intensidade variando entre fraca e moderada devem ocorrer sobre as Cabeceiras dos Rios Araguari e Oiapoque, com acumulados variando entre 11 e 30 mm. Estas chuvas devem vir acompanhadas de ventos fortes, trovoadas e podem ocorrer principalmente sobre as áreas pouco habitadas dos municípios. **Em Macapá, Santana, Mazagão e áreas litorâneas, os ventos podem chegar aos 29,4 km/h com rajadas de 50,4 Km/h. As temperaturas deverão oscilar entre mínimas de 24°C e máximas de 33°C e a umidade relativa deverá variar entre 60% e 100%. As marés baixas deverão ocorrer às 09:58 h e 22:04 h com 0,4 m de altura e as marés altas deverão ocorrer às 01:58 e 14:47 h com 3,0 m de altura (Porto de Santana).**



## Prognóstico Meteorológico (NHMET-IEPA)

**Sexta-Feira 09/02:** O dia deverá amanhecer com céu apresentando poucas nuvens em grande parte do estado, no decorrer do dia, deverá permanecer com esta configuração. Há previsão de chuvas variando de intensidade leve a fraca sobre todo o estado do Amapá, com acumulados variando entre 01 e 10 mm. Sobre o município de Amapá, as chuvas deverão variar de intensidade fraca a moderada, com acumulados variando entre 09 e 21 mm. Estas chuvas devem vir acompanhadas de rajadas fortes de ventos, trovoadas e podem ocorrer principalmente sobre as áreas rurais desse município. **Em Macapá, Santana, Mazagão e áreas litorâneas, os ventos podem chegar aos 25,2 km/h com rajadas de 50,4 Km/h. As temperaturas deverão oscilar entre mínimas de 24°C e máximas de 32°C e a umidade relativa deverá variar entre 70% e 95%. As marés baixas deverão ocorrer às 10:49 h e 22:56 h com 0,3 m de altura e as marés altas deverão ocorrer às 02:43 e 15:24 h com 3,2 m de altura (Porto de Santana).**

## Previsão Por Cidades

Acompanhe a previsão do tempo para a sua cidade (Basta clicar no link da cidade correspondente), ressaltamos que, as informações fornecidas são provenientes de **modelo meteorológico** e a interpretação de um **Meteorologista** é fundamental para a veracidade da informação.

[Amapá](#) – [Calçoene](#) – [Cutias](#) – [Ferreira Gomes](#) – [Itaubal](#) – [Laranjal do Jari](#) – [Macapá](#) – [Mazagão](#) – [Oiapoque](#)

[Pedra Branca do Amapari](#) – [Porto Grande](#) – [Pracuúba](#) – [Santana](#) – [Serra do Navio](#) – [Tartarugalzinho](#) – [Vitória do Jari](#)

TERMO DE COOPERAÇÃO

ANA  
NHMET-IEPA  
CEDEC-AP

Boletim Nº 16  
Data: 07/02/2024

NÚCLEO DE  
HIDROMETEOROLOGIA  
E ENERGIAS

FASES DA LUA

Nova  
09 Fev 2024 - 19:59

Crescente  
16 Fev 2024 - 12:00

Cheia  
24 Fev 2024 - 09:30

Minguante  
02 Fev 2024 - 20:18



Instituto de Pesquisas Científicas e Tecnológicas do Estado do Amapá – IEPA  
Núcleo de Hidrometeorologia e Energias Renováveis – NHMET

Gerente: Meteorologista Dr.: Jefferson E. S. Vilhena.: CREA-AP: 031.699.931-8

Centro de Incubação de Empresas, Bloco II Sala E, Rodovia JC km 02, Ramal UNIFAP - CEP: 68903-329 - Macapá-AP

e-mail: nhmet.iepa@gmail.com