

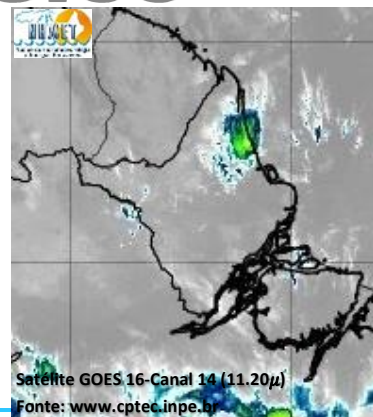
BOLETIM METEOROLÓGICO

APLICAÇÕES PARA ALERTA DE DESASTRES E AÇÕES DE DEFESA CIVIL

PREVISÃO DO TEMPO PARA O ESTADO DO AMAPÁ

Situação Atual

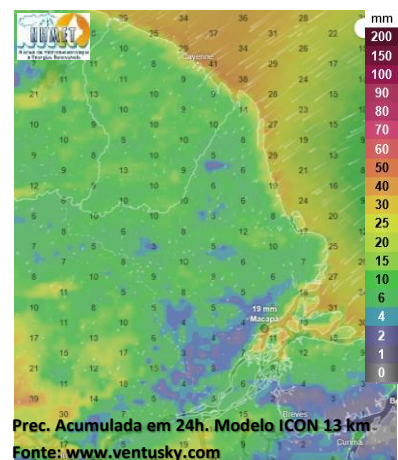
Nesta segunda-feira, o dia amanheceu com céu parcialmente nublado a claro na maior parte do estado. Na figura ao lado do satélite GOES-16 às 09:00 h da manhã, é possível observar nuvens precipitantes sobre a região norte do estado do Amapá. Nas últimas 48h, não foram observados focos de calor no estado do Amapá. A **Temperatura em Macapá é de 25,6°C, Umidade Relativa de 97%, ventos de 5,04 km/h provenientes de norte e Índice de Radiação Ultravioleta (IRUV) Baixo.**



Previsão do Tempo (NHMET-IEPA)

Segunda-Feira 08/01: O dia deverá permanecer com céu apresentando variação de nuvens com pancadas de chuva e trovoadas isoladas em todo o estado. Há previsão de chuvas variando de intensidade fraca a moderada sobre todo o estado, com acumulados variando entre 05 e 19 mm. Sobre os municípios de Oiapoque, Calçoene, Amapá, Pracuúba e Tartarugalzinho, as chuvas deverão variar de intensidade moderada a forte, com acumulados variando entre 20 e 42 mm. As pancadas de chuvas em áreas isoladas devem vir acompanhadas de ventos fortes e trovoadas que podem ocorrer a qualquer hora do dia. **Em Macapá, Santana e Mazagão, os ventos podem chegar aos 23,8 km/h com rajadas de 43,4 Km/h. A temperatura máxima deverá alcançar 31°C e a umidade relativa deverá variar entre 65% e 95%. A maré baixa deverá ocorrer às 18:02 h com 0,8 m de altura e a maré alta deverá ocorrer às 23:02 h com 2,7 m de altura (Porto de Santana).**

Terça-Feira 09/01: O dia deverá amanhecer com céu apresentando variação de nuvens, no decorrer do dia, deverá permanecer com esta configuração. Há previsão de chuvas variando de intensidade leve a fraca sobre todo o estado do Amapá, com acumulados variando entre 01 e 10 mm. Chuvas com intensidade variando entre fraca a moderada, devem ocorrer sobre os municípios de Oiapoque, Calçoene e Amapá, com acumulados variando entre 10 e 29 mm. As pancadas rápidas de chuvas fortes em áreas isoladas do estado podem vir acompanhadas de ventos fortes, trovoadas e podem ocorrer a qualquer hora do dia. **Em Macapá, Santana, Mazagão e áreas litorâneas, os ventos podem chegar aos 32,2 km/h com rajadas de 51,8 Km/h. As temperaturas deverão oscilar entre mínimas de 24°C e máximas de 32°C e a umidade relativa deverá variar entre 65% e 98%. As marés baixas deverão ocorrer às 06:53 h e 19:02 h com 0,8 m de altura e as marés altas deverão ocorrer às 11:47 e 23:59 h com 2,4 m de altura (Porto de Santana).**



Prognóstico Meteorológico (NHMET-IEPA)

Quarta-Feira 10/01: O dia deverá amanhecer com céu apresentando muitas nuvens, no decorrer do dia, deverá permanecer com variação de nuvens. Há previsão de chuvas variando de intensidade fraca a moderada sobre todo o estado do Amapá, com acumulados variando entre 04 e 18 mm. Sobre os municípios de Calçoene, Amapá, Pracuúba, Tartarugalzinho, Cutias e Itaubal, as chuvas deverão variar de intensidade moderada a forte com acumulados variando entre 17 e 39 mm e devem vir acompanhadas de ventos fortes e trovoadas que podem ocorrer principalmente sobre as áreas rurais destes municípios. **Em Macapá, Santana, Mazagão e áreas litorâneas, os ventos podem chegar aos 25,2 km/h com rajadas de 49 Km/h. As temperaturas deverão oscilar entre mínimas de 23°C e máximas de 29°C e a umidade relativa deverá variar entre 70% e 95%. As marés baixas deverão ocorrer às 07:54 h e 20:00 h com 0,7 m de altura e as marés altas deverão ocorrer às 00:04 e 12:54 h com 2,7 m de altura (Porto de Santana).**

Previsão Por Cidades

Acompanhe a previsão do tempo para a sua cidade (Basta clicar no link da cidade correspondente), ressaltamos que, as informações fornecidas são provenientes de **modelo meteorológico** e a interpretação de um **Meteorologista** é fundamental para a veracidade da informação.

[Amapá](#) – [Calçoene](#) – [Cutias](#) – [Ferreira Gomes](#) – [Itaubal](#) – [Laranjal do Jarí](#) – [Macapá](#) – [Mazagão](#) – [Oiapoque](#)

[Pedra Branca do Amapari](#) – [Porto Grande](#) – [Pracuúba](#) – [Santana](#) – [Serra do Navio](#) – [Tartarugalzinho](#) – [Vitória do Jarí](#)

TERMO DE COOPERAÇÃO

ANA
NHMET-IEPA
CEDEC-AP

Boletim Nº 03
Data: 08/01/2024

NÚCLEO DE
HIDROMETEOROLOGIA
E ENERGIAS

FASES DA LUA

Nova
11 Jan 2024 - 08:57

Crescente
18 Jan 2024 - 00:52

Cheia
25 Jan 2024 - 14:53

Minguante
04 Jan 2024 - 00:30

