

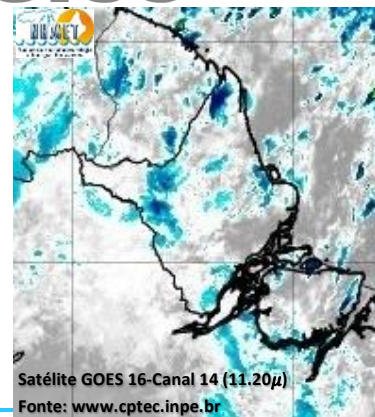
BOLETIM METEOROLÓGICO

APLICAÇÕES PARA ALERTA DE DESASTRES E AÇÕES DE DEFESA CIVIL

PREVISÃO DO TEMPO PARA O ESTADO DO AMAPÁ

Situação Atual

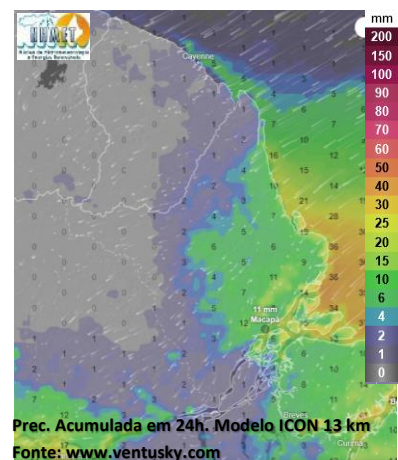
Nesta terça-feira, o dia amanheceu com céu nublado a parcialmente na maior parte do estado. Na figura ao lado do satélite GOES-16 às 09:00 h da manhã, é possível observar nuvens precipitantes sobre grande parte do estado do Amapá. Nas últimas 48h, não foram observados focos de calor no estado do Amapá. A **Temperatura em Macapá é de 26°C, Umidade Relativa de 89%, ventos de 3,24 km/h provenientes de norte-noroeste e Índice de Radiação Ultravioleta (IRUV) Mínimo.**



Previsão do Tempo (NHMET-IEPA)

Terça-Feira 02/01: O dia deverá permanecer com céu apresentando muitas nuvens em todo o estado. Há previsão de chuvas variando de intensidade leve a fraca sobre todo o estado, com acumulados variando entre 01 e 13 mm. Sobre os municípios de Porto Grande, Ferreira Gomes, Itaubal, Cutias e Região Metropolitana de Macapá, as chuvas deverão variar de intensidade fraca a moderada, com acumulados variando entre 12 e 29 mm. As pancadas de chuvas em áreas isoladas devem vir acompanhadas de ventos fortes e trovoadas que podem ocorrer principalmente sobre as áreas rurais destes municípios. **Em Macapá, Santana e Mazagão, os ventos podem chegar aos 22,4 km/h com rajadas de 44,8 Km/h. A temperatura máxima deverá alcançar 32°C e a umidade relativa deverá variar entre 65% e 98%. A maré baixa deverá ocorrer às 15:26 h com 0,5 m de altura e a maré alta deverá ocorrer às 20:08 h com 2,9 m de altura (Porto de Santana).**

Quarta-Feira 03/01: O dia deverá amanhecer com céu parcialmente nublado a claro em todo o estado, no decorrer do dia, deverá permanecer com variação esta configuração. Há previsão de chuvas variando de intensidade leve a fraca sobre todo o estado do Amapá, com acumulados variando entre 01 e 09 mm. Chuvas com intensidade variando entre fraca a moderada, devem ocorrer sobre o extremo leste do estado, Arquipélago do Bailique e Comunidade do Sucutiju, com acumulados variando entre 10 e 23 mm. As pancadas rápidas de chuvas fortes em áreas muito isoladas do estado podem vir acompanhadas de ventos fortes e trovoadas que deverão ocorrer principalmente sobre as áreas rurais. **Em Macapá, Santana, Mazagão e áreas litorâneas, os ventos podem chegar aos 28 km/h com rajadas de 51,8 Km/h. As temperaturas deverão oscilar entre mínimas de 23°C e máximas de 33°C e a umidade relativa deverá variar entre 50% e 100%. As marés baixas deverão ocorrer às 03:51 h e 16:11 h com 0,6 m de altura e as marés altas deverão ocorrer às 08:30 e 21:00 h com 2,8 m de altura (Porto de Santana).**



Prognóstico Meteorológico (NHMET-IEPA)

Quinta-Feira 04/01: O dia deverá amanhecer com céu apresentando variação de nuvens em todo o estado, no decorrer do dia, deverá permanecer com esta configuração. Há previsão de chuvas variando de intensidade leve a fraca sobre todo o estado do Amapá, com acumulados variando entre 01 e 11 mm. Sobre os municípios de Calçoene, Amapá, Pracuúba, Tartarugalzinho, Cutias e Itaubal (incluindo o extremo leste do estado), as chuvas deverão variar de intensidade moderada a forte com acumulados variando entre 10 e 47 mm e devem vir acompanhadas de ventos fortes e trovoadas que podem ocorrer principalmente sobre as áreas rurais destes municípios. **Em Macapá, Santana, Mazagão e áreas litorâneas, os ventos podem chegar aos 25,2 km/h com rajadas de 49 Km/h. As temperaturas deverão oscilar entre mínimas de 24°C e máximas de 32°C e a umidade relativa deverá variar entre 60% e 100%. As marés baixas deverão ocorrer às 04:47 h e 17:04 h com 0,8 m de altura e as marés altas deverão ocorrer às 09:26 e 22:00 h com 2,7 m de altura (Porto de Santana).**

Previsão Por Cidades

Acompanhe a previsão do tempo para a sua cidade (Basta clicar no link da cidade correspondente), ressaltamos que, as informações fornecidas são provenientes de **modelo meteorológico** e a interpretação de um **Meteorologista** é fundamental para a veracidade da informação.

[Amapá](#) – [Calçoene](#) – [Cutias](#) – [Ferreira Gomes](#) – [Itaubal](#) – [Laranjal do Jarí](#) – [Macapá](#) – [Mazagão](#) – [Oiapoque](#)

[Pedra Branca do Amapari](#) – [Porto Grande](#) – [Pracuúba](#) – [Santana](#) – [Serra do Navio](#) – [Tartarugalzinho](#) – [Vitória do Jarí](#)

TERMO DE COOPERAÇÃO

ANA
NHMET-IEPA
CEDEC-AP

Boletim Nº 01
Data: 02/01/2024

NÚCLEO DE
HIDROMETEOROLOGIA
E ENERGIAS

FASES DA LUA

Nova
11 Jan 2024 - 08:58

Crescente
18 Jan 2024 - 00:53

Cheia
25 Jan 2024 - 14:54

Minguante
04 Jan 2024 - 00:32

