

BOLETIM CLIMÁTICO

TERMO DE COOPERAÇÃO

ANA
 NHMET-IEPA
 SEMA-AP
 CEDEC-AP

Boletim Climático
 Nº 09
 Data: 01/09/2022

DEFESA CIVIL

 AMAZÔNIA



FINEP
 FINANCIADORA DE ESTUDOS E PESQUISAS
 MINISTÉRIO DA CIÊNCIA E TECNOLOGIA

DEFESA CIVIL

 AMAPÁ

Fadesp
 Fundação de Amparo e Desenvolvimento da Pesquisa

APLICAÇÕES PARA ALERTA DE DESASTRES E AÇÕES DE DEFESA CIVIL PROGNÓSTICO CLIMÁTICO PARA O ESTADO DO AMAPÁ

Situação

Durante o mês de agosto, as chuvas ocorreram de dentro do esperado para abaixo do esperado em grande parte das cidades do estado do Amapá, com variações de aproximadamente -16,40% abaixo da média normal na estação meteorológica da fazendinha, as chuvas médias ocorreram sobre a área central do estado, com variações entre 55 mm e 70 mm. Já para os demais municípios do estado, ocorreram eventos de chuvas com acumulados que variaram entre de 40 mm e 55 mm.

O acumulado de chuvas dos últimos 31 dias (01 de agosto a 31 de agosto) indica um total de 43,90 mm de chuvas na estação da Fazendinha e 70,4 mm na estação do 34°BIS. A média mensal de precipitação gira em torno de 46,5 mm na porção sul; 141,3 mm na porção oeste-norte; e 93,9 mm na porção centro-leste do estado.

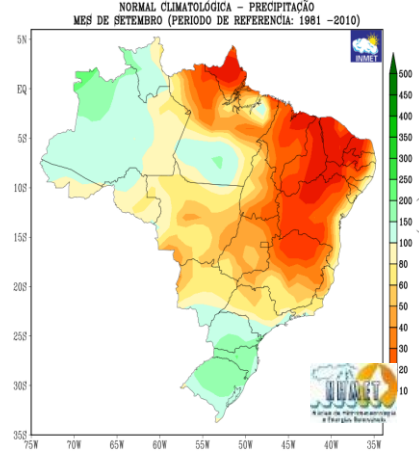
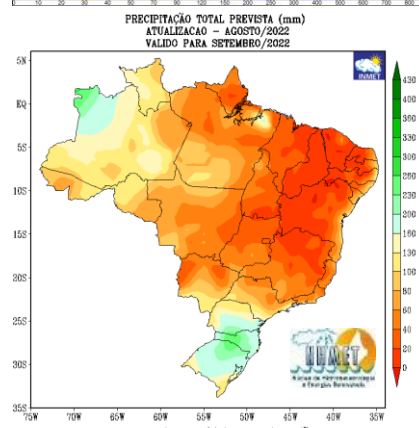
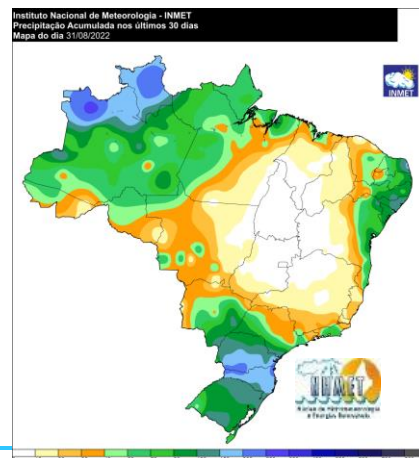
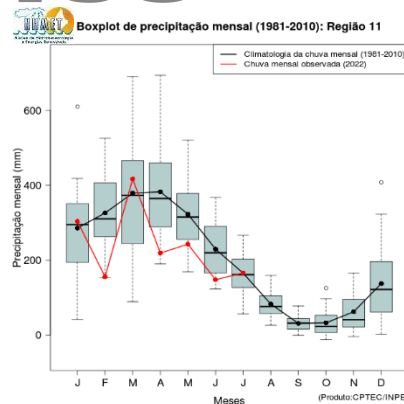
Previsão do Clima (NHMET-IEPA)

Para o mês de setembro, os modelos meteorológicos e climáticos indicam chuvas variando de dentro da média para acima da média sobre o estado do Amapá, com a concentração de chuvas das áreas sul e norte variando entre 40 e 80 mm. Para a área centro-leste do estado, os acumulados de chuvas devem permanecer menos intensas, com a concentração de chuvas variando entre 10 e 40 mm.

Chuvas com acumulados diários variando entre 01 e 15 mm podem ocorrer no mês de setembro, somando aproximadamente 35 mm de chuvas, principalmente sobre os municípios das áreas norte e sul do estado. Também há previsão de acumulados variando entre 05 e 35 mm sobre o centro-leste do estado.

Sobre o Rio Jari, os acumulados de chuvas possuem um tempo de resposta de acúmulo no nível do rio de até 25 dias. Para os rios Oiapoque, Araguari e Amaparí, o nível do rio aumentam de 13 a 20 dias depois dos eventos de chuvas nas altas cabeceiras.

Os Rios Falsino, Calçoene e Cassiporé, possuem um período de resposta variando entre 03 e 10 dias.



Fontes: <https://clima.inmet.gov.br>
<http://clima1.cptec.inpe.br>

Previsão Por Cidades

Acompanhe a previsão do tempo para a sua cidade (**Basta clicar no link da cidade correspondente**), lembre-se que as informações fornecidas são provenientes de **Modelo Meteorológico** e a interpretação de um **Meteorologista** é fundamental para a veracidade da informação.

[Amapá](#) – [Calçoene](#) – [Cutias](#) – [Ferreira Gomes](#) – [Itaubal](#) – [Laranjal do Jarí](#) – [Macapá](#) – [Mazagão](#) – [Oiapoque](#)
[Pedra Branca do Amaparí](#) – [Porto Grande](#) – [Pracuúba](#) – [Santana](#) – [Serra do Navio](#) – [Tartarugalzinho](#) – [Vitória do Jarí](#)