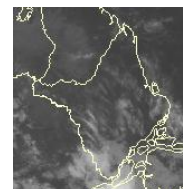


BOLETIM METEOROLÓGICO

APLICAÇÕES PARA ALERTA DE DESASTRES E AÇÕES DE DEFESA CIVIL
 PREVISÃO DO TEMPO PARA O ESTADO DO AMAPÁ

Situação Atual

O dia amanheceu com nebulosidade variável no Estado do Amapá. Na Figura ao lado, do satélite GOES-13, no horário das 09:30H, observa-se nuvens mais carregadas na região Sul do Estado. **Sensação térmica para Macapá é de 36°C, umidade relativa de 74% e Índice de Radiação Ultravioleta (IRUV) extremo.**



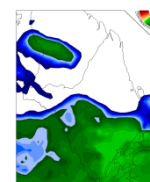
Fonte: www.cptec.inpe.br

TERMO DE COOPERAÇÃO
NHMET-IEPA / UNIFAP

Nº do Boletim: 36
 Data: 27/03/2013

Previsão do Tempo para o período chuvoso (NHMET-IEPA/UNIFAP)

Quarta-feira 27/03: Tempo parcialmente nublado com possibilidade de chuva moderada a forte a qualquer hora do dia na área em verde no mapa ao lado. Nas demais áreas, possibilidade de rápidas pancadas de chuva isoladas. Em Macapá a temperatura máxima fica em 34°C e em Laranjal do Jari, 31°C.



Fonte: www.cptec.inpe.br
 Precipitação acumulada
 24hs. Modelo ETA 15x15 km.

Quinta-feira 28/03: Tempo parcialmente nublado, com períodos de sol e possibilidade de pancadas de chuva de curta duração. A temperatura máxima em Macapá pode atingir 30°C e em Laranjal do Jari, 31°C.



Previsão de Marés				
Barra Norte do Rio Amazonas				
Dia	Maré Alta		Maré Baixa	
	Hora	Altura(m)	Hora	Altura(m)
27/03/2013	12:09	4,2	06:54	0,3
			19:08	0,3
28/03/2013	00:30	4,2	07:36	0,2
	12:54	4,4	19:54	0,1
Porto de Santana				
Dia	Maré Alta		Maré Baixa	
	Hora	Altura(m)	Hora	Altura(m)
27/03/2013	03:26	3,1	11:09	0,3
	15:47	3,1	23:32	0,2
28/03/2013	04:04	3,2	11:51	0,3
	16:15	3,2		

Fonte: <http://www.mar.mil.br/>