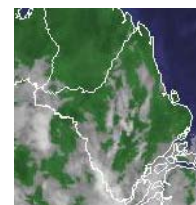


# BOLETIM METEOROLÓGICO

APLICAÇÕES PARA ALERTA DE DESASTRES E AÇÕES DE DEFESA CIVIL  
 PREVISÃO DO TEMPO PARA O ESTADO DO AMAPÁ

## Situação Atual

O dia amanheceu parcialmente nublado no Estado do Amapá. Na Figura ao lado, do satélite GOES-13, no horário das 08:45H, observa-se nuvens mais carregadas sobre a Bacia do Rio Jari. **Sensação térmica para Macapá é de 31°C, umidade relativa de 94% e Índice de Radiação Ultravioleta (IRUV) extremo.**



Fonte: [www.cptec.inpe.br](http://www.cptec.inpe.br)

TERMO DE COOPERAÇÃO  
**NHMET-IEPA / UNIFAP**

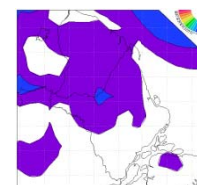
Nº do Boletim: 34  
 Data: 25/03/2013



## Previsão do Tempo para o período chuvoso (NHMET-IEPA/UNIFAP)

**Segunda-feira 25/03:** Tempo nublado com chuvas moderadas a fortes na Bacia do Rio Jari. Nas demais áreas, tempo parcialmente nublado com possibilidade de rápidas pancadas de chuva isoladas no período da tarde.

**Terça-feira 26/03:** Tempo parcialmente nublado com possibilidade de chuva leve nas regiões de Diapoque, Calçoene e Serra do Navio. Nas demais áreas poderão ocorrer pancadas de chuva isoladas de curta duração.



Fonte: [www.cptec.inpe.br](http://www.cptec.inpe.br)  
 Precipitação acumulada  
 24hs. Modelo ETA 15x15 km.

Previsão de Marés				
Barra Norte do Rio Amazonas				
Dia	Maré Alta		Maré Baixa	
	Hora	Altura(m)	Hora	Altura(m)
25/3/2013	11:43	4,0	06:13	0,4
	23:56	4,1	18:38	0,4
26/3/2013	12:09	4,2	19:08	0,3
	00:30	4,2		
Porto de Santana				
Dia	Maré Alta		Maré Baixa	
	Hora	Altura(m)	Hora	Altura(m)
25/3/2013	02:56	3,1	10:39	0,3
	15:13	3,1	22:53	0,3
26/3/2013	03:26	3,1	11:09	0,3
	15:47	3,1	23:32	0,2

Fonte: <http://www.mar.mil.br/>