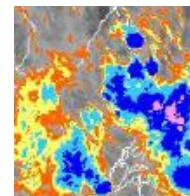


BOLETIM METEOROLÓGICO

APLICAÇÕES PARA ALERTA DE DESASTRES E AÇÕES DE DEFESA CIVIL
PREVISÃO DO TEMPO PARA O ESTADO DO AMAPÁ

Situação Atual

O dia amanheceu com chuva em boa parte do Estado. Na Figura ao lado, do satélite GOES-13, no horário das 11:15H, observa-se nuvens carregadas encobrendo todo o Estado do Amapá. **Sensação térmica para Macapá é de 33°C, umidade relativa de 90% e Índice de Radiação Ultravioleta (IRUV) muito alto e vento de 4,0 m/s.**



Fonte: www.cptec.inpe.br

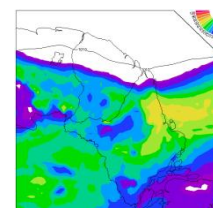
TERMO DE COOPERAÇÃO
**NHMET-IEPA /
UNIFAP**

Nº do Boletim: 31
Data: 20/03/2013

Previsão do Tempo para período chuvoso (NHMET-IEPA/UNIFAP)

Quarta-feira 20/03: Tempo nublado e chuva moderada a forte nas regiões de Amapá, Calçoene, Tartarugalzinho e Itaubal. Nas demais áreas, chuva leve a moderada.

Quinta-feira 21/03: Previsão de chuva moderada a forte em praticamente todo o Estado.



Fonte: www.cptec.inpe.br
Precipitação acumulada
24hs. Modelo ETA 15x15 km.

- ✓ Ressaltando que, pancadas de chuvas isoladas acompanhadas de rajadas de vento e trovoadas podem ocorrer a qualquer hora do dia. Temperatura mínima de 24°C e máxima 28°C e umidade relativa entre 75% a 90% para todo o Estado do Amapá.

