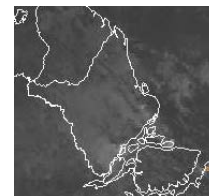


# BOLETIM METEOROLÓGICO

APLICAÇÕES PARA ALERTA DE DESASTRES E AÇÕES DE DEFESA CIVIL  
PREVISÃO DO TEMPO PARA O ESTADO DO AMAPÁ

## Situação Atual

O dia amanheceu com chuva em boa parte do Estado. Na Figura ao lado, do satélite GOES-13, no horário das 11:15H, observa-se nuvens carregadas encobrendo todo o Estado do Amapá. **Sensação térmica para Macapá é de 38°C, umidade relativa de 70% e Índice de Radiação Ultravioleta (IRUV) muito alto e vento de 4,0 m/s.**



Fonte: [www.cptec.inpe.br](http://www.cptec.inpe.br)

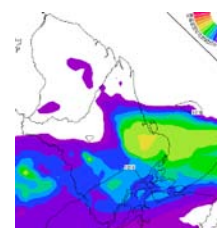
TERMO DE COOPERAÇÃO  
**NHMET-IEPA /  
UNIFAP**

Nº do Boletim: 30  
Data: 18/03/2013

## Previsão do Tempo para período chuvoso (NHMET-IEPA/UNIFAP)

**Segunda-feira 18/03:** Previsão de chuva leve a moderada nas áreas sul-sudeste (Macapá, Santana, Mazagão, Cutias e Itaubal), nas demais áreas previsão de chuva leve.

**Terça-feira 19/03:** Previsão de chuva de moderada a forte nas áreas leste-nordeste abrangendo os municípios de Amapá, Tartarugalzinho, Calçoene, Serra do Navio, Pracuuba e Itaubal. Para os demais municípios previsão de chuva leve.



Fonte: [www.cptec.inpe.br](http://www.cptec.inpe.br)  
Precipitação acumulada  
24hs. Modelo ETA 15x15 km.

- ✓ Ressaltando que, pancadas de chuvas isoladas acompanhadas de rajadas de vento e trovoadas podem ocorrer a qualquer hora do dia. Temperatura mínima de 24°C e máxima 28°C e umidade relativa entre 75% a 90% para todo o Estado do Amapá.

