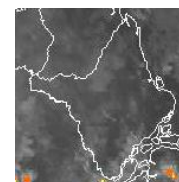


# BOLETIM METEOROLÓGICO

APLICAÇÕES PARA ALERTA DE DESASTRES E AÇÕES DE DEFESA CIVIL  
 PREVISÃO DO TEMPO PARA O ESTADO DO AMAPÁ

## Situação Atual

O dia amanheceu com chuva leve na capital do Estado do Amapá. Na Figura ao lado, do satélite GOES-12, no horário das 08:30H, nota-se nebulosidade variável, sem nuvens carregadas. **Sensação térmica para Macapá é de 31°C, umidade relativa de 94% e Índice de Radiação Ultravioleta (IRUV) extremo.**



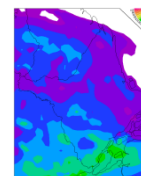
Fonte: [www.cptec.inpe.br](http://www.cptec.inpe.br)

TERMO DE COOPERAÇÃO  
**NHMET-IEPA / UNIFAP**

Nº do Boletim: 29  
 Data: 15/03/2013

## Previsão do Tempo para o período chuvoso (NHMET-IEPA/UNIFAP)

**Sexta-feira 15/03:** Tempo parcialmente nublado com possibilidade de rápidas pancadas isoladas de chuva em praticamente todo o estado.



**Sábado 16/03:** Nebulosidade variável e pancadas de chuvas isoladas principalmente na região centro-sul do Estado (Vitória do Jari e Mazagão, Santana e Macapá).

**Domingo 17/03:** Tempo parcialmente nublado com possibilidade de chuva leve a moderada, principalmente na região costeira do Estado

Fonte: [www.cptec.inpe.br](http://www.cptec.inpe.br)  
 Precipitação acumulada 24hs. Modelo ETA 15x15 km.



Previsão de Marés				
Barra Norte do Rio Amazonas				
Dia	Maré Alta		Maré Baixa	
	Hora	Altura(m)	Hora	Altura(m)
15/3/2012	02:08	4.1	09:06	0.4
	14:28	4.1	21:30	0.4
16/3/2012	02:54	4.0	09:49	0.5
	15:06	4.0	22:04	0.5
17/3/2012	03:38	3.8	10:24	0.7
	15:54	3.8	22:51	0.7
Porto de Santana				
Dia	Maré Alta		Maré Baixa	
	Hora	Altura(m)	Hora	Altura(m)
15/3/2012	05:54	3.2	01:13	0.2
	18:04	3.2	13:30	0.3
16/3/2012	06:36	3.1	01:54	0.3
	18:45	3.1	14:06	0.4
17/3/2012	07:15	3.0	02:36	0.4
	19:24	3.0	14:51	0.5