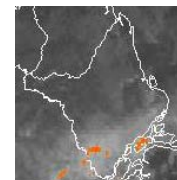


BOLETIM METEOROLÓGICO

APLICAÇÕES PARA ALERTA DE DESASTRES E AÇÕES DE DEFESA CIVIL
 PREVISÃO DO TEMPO PARA O ESTADO DO AMAPÁ

Situação Atual

O dia amanheceu nublado em grande parte do Estado do Amapá. Na Figura ao lado, do satélite GOES-12, no horário das 10:30H, nota-se a ausência de nuvens carregadas. **Sensação térmica para Macapá é de 36°C, umidade relativa de 74% e Índice de Radiação Ultravioleta (IRUV) extremo.**



Fonte: www.cptec.inpe.br

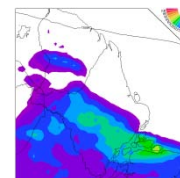
TERMO DE COOPERAÇÃO
NHMET-IEPA / UNIFAP

Nº do Boletim: 28
 Data: 14/03/2013

Previsão do Tempo para o período chuvoso (NHMET-IEPA/UNIFAP)

Quinta-feira 14/03: Tempo parcialmente nublado com possibilidade de rápidas pancadas isoladas de chuva em praticamente todo o estado.

Sexta-feira 15/03: Tempo parcialmente nublado com possibilidade de chuva leve, principalmente na região centro-sul do Estado do Amapá.



Fonte: www.cptec.inpe.br
 Precipitação acumulada
 24hs. Modelo ETA 15x15 km.



Previsão de Marés				
Barra Norte do Rio Amazonas				
Dia	Maré Alta		Maré Baixa	
	Hora	Altura(m)	Hora	Altura(m)
14/3/2012	01:32	4.2	07:58	0.1
	13:56	4.2	20:11	0.1
15/3/2012	02:08	4.1	09:06	0.4
	14:28	4.1	21:30	0.4
Porto de Santana				
Dia	Maré Alta		Maré Baixa	
	Hora	Altura(m)	Hora	Altura(m)
14/3/2012	05:11	3.3	00:38	0.2
	17:24	3.2	12:53	0.3
15/3/2012	05:54	3.2	01:13	0.2
	18:04	3.2	13:30	0.3