

BOLETIM METEOROLÓGICO

APLICAÇÕES PARA ALERTA DE DESASTRES E AÇÕES DE DEFESA CIVIL
 PREVISÃO DO TEMPO PARA O ESTADO DO AMAPÁ

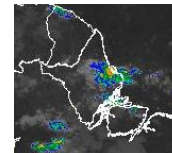
TERMO DE COOPERAÇÃO
NHMET-IEPA / UNIFAP

Nº do Boletim: 72
 Data: 21/05/2013



Situação Atual

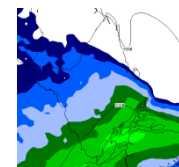
O dia amanheceu com chuva moderada na capital e em alguns municípios, devido o forte calor e a alta umidade que predomina sobre o Estado. Na figura ao lado, do satélite GOES-13 às 09:45h, observa-se, nuvens mais carregadas na região nordeste. **Sensação térmica para Macapá é de 25°C, Umidade relativa de 100% e Índice de Radiação Ultravioleta (IRUV) moderado.**



Fonte: www.inmet.gov.br

Previsão do Tempo para o período chuvoso

Terça-feira 21/05: O dia deve permanecer nublado em todo o Estado. Previsão de chuva de moderada a forte, podendo ocorrer rajadas de vento principalmente para as regiões norte e sudeste (Oiapoque, Calçoene, Itaubal, Tartarugalzinho, Cutias, Macapá, Santana, Mazagão e Vitória do Jari). Nas outras áreas do Estado chuva leve no decorrer do dia. Previsão de ocorrência de chuva pela madrugada na região sudeste (Macapá, Santa e Mazagão).



Fonte: Prec. Acumulada 6h.
 Modelo ETA 15x15 km
www.cptec.inpe.br

Quarta-feira 22/05: O dia deve amanhecer nublado em boa parte do Estado, com chuva moderada nos municípios de Itaubal, Cutias e zona norte de Macapá.

- ✓ **Devido a alta umidade e elevadas temperaturas, pancadas de chuvas isoladas, podem ocorrer a qualquer hora do dia.**

Previsão de Marés				
Barra Norte do Rio Amazonas				
Dia	Maré Alta		Maré Baixa	
	Hora	Altura(m)	Hora	Altura(m)
21/05/2013	09:06	3.7	03:13	0.9
	21:28	3.6	15:51	0.8
22/05/2013	09:53	3.8	04:13	0.8
	22:13	3.7	16:49	0.6
Porto de Santana				
Dia	Maré Alta		Maré Baixa	
	Hora	Altura(m)	Hora	Altura(m)
21/05/2013	00:13	2.7	07:54	0.6
	12:45	2.9	20:28	0.5
22/05/2013	01:06	2.8	08:47	0.5
	13:24	3.0	21:15	0.4

Fonte: www.mar.mil.br