

BOLETIM METEOROLÓGICO

APLICAÇÕES PARA ALERTA DE DESASTRES E AÇÕES DE DEFESA CIVIL
 PREVISÃO DO TEMPO PARA O ESTADO DO AMAPÁ

TERMO DE COOPERAÇÃO

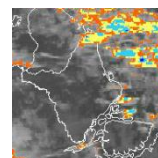
**NHMET-IEPA /
 UNIFAP**

Nº do Boletim: 66
 Data: 13/05/2013



Situação Atual

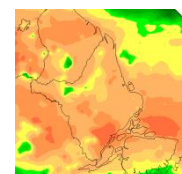
O dia amanheceu parcialmente nublado em grande parte do Estado. Na figura ao lado, do satélite GOES-13 às 10:00h, observa-se, nuvens mais carregadas no extremo norte e região leste, nas demais áreas, predomínio de nuvens esparsas. **Sensação térmica para Macapá é de 33°C, Umidade relativa de 83% e Índice de Radiação Ultravioleta (IRUV) extremo.**



Fonte: www.cptec.inpe.br

Previsão do Tempo para o período chuvoso

Segunda-feira 13/05: O tempo deve permanecer nublado a parcialmente nublado no decorrer do dia em quase todo o Estado. Previsão de chuva leve a moderada em todo o Estado. A Probabilidade maior de ocorrência de chuva é para as áreas nordeste-sudeste (Oiapoque, Calçoene, Amapá, Itaubal, Cutias, Macapá, Santana, Tartarugalzinho, Ferreira Gomes, Porto Grande, Mazagão, Vitória do Jari e Laranjal do Jari) do Estado.



Fonte: www.cptec.inpe.br
 Precipitação acumulada
 24hs. Modelo ETA 15x15 km.

Terça-feira 14/05: O dia deve amanhecer encoberto na maior parte o Estado. Previsão de ocorrência de chuva de leve principalmente na região sudeste (Itaubal, Cutias, Porto Grande, Ferreira Gomes, Macapá, Santana, Mazagão, Vitória do Jari e centro de Laranjal do Jari).

Previsão de Marés				
Barra Norte do Rio Amazonas				
Dia	Maré Alta		Maré Baixa	
	Hora	Altura(m)	Hora	Altura(m)
13/05/2013	02:06	3.9	08:58	0.7
	14:09	3.9	21:15	0.5
14/05/2013	02:51	3.8	09:38	0.8
	14:54	3.9	21:56	0.6
Porto de Santana				
Dia	Maré Alta		Maré Baixa	
	Hora	Altura(m)	Hora	Altura(m)
13/05/2013	05:51	3.0	01:09	0.3
	17:53	3.1	13:23	0.4
14/05/2013	06:24	3.0	01:51	0.3
	18:30	3.1	14:02	0.5

Fonte: www.mar.mil.br