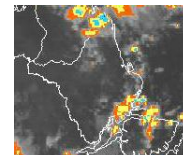


# BOLETIM METEOROLÓGICO

APLICAÇÕES PARA ALERTA DE DESASTRES E AÇÕES DE DEFESA CIVIL  
 PREVISÃO DO TEMPO PARA O ESTADO DO AMAPÁ

## Situação Atual

O dia amanheceu com chuva leve na capital, foi registrado ontem na estação meteorológica da Fazendinha, acumulado de chuva de 24 mm. Na figura ao lado, do satélite GOES-13 às 09:30h, observa-se, próximo da região norte e sudeste do Estado um banda de nuvens mais carregada que mantém o tempo chuvoso na capital e Oiapoque. **Sensação térmica para Macapá é de 31°C, Umidade relativa de 88% e Índice de Radiação Ultravioleta (IRUV) moderado.**



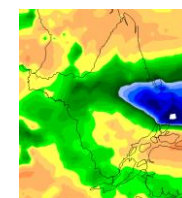
Fonte: [www.cptec.inpe.br](http://www.cptec.inpe.br)

TERMO DE COOPERAÇÃO  
**NHMET-IEPA / UNIFAP**

Nº do Boletim: 65  
 Data: 10/05/2013

## Previsão do Tempo para o período chuvoso

**Sexta-feira 10/05:** Previsão de chuva moderada a forte principalmente na região leste-sudeste e região central (Amapá, Itaubal, Cutias, Macapá, Santana, Tartarugazinho, Ferreira Gomes, Porto Grande, Mazagão, Vitória do Jari e Laranjal do Jari) do Estado.



Fonte: [www.cptec.inpe.br](http://www.cptec.inpe.br)  
 Precipitação acumulada 24hs. Modelo ETA 15x15 km.

- **Alerta: Deve ocorrer chuva moderada no período tarde/noite sobre a cabeceira da bacia do rio Jari o que pode ocasionar grandes alagamentos na cidade de Laranjal do Jari.**

**Sábado 11/05:** O dia deve amanhecer encoberto na maior parte do Estado com exceção das áreas norte e oeste. Previsão de ocorrência de chuva de leve a moderada para os municípios de Amapá, Itaubal, Cutias, Macapá, Santana, Tartarugazinho, Ferreira Gomes, Porto Grande, Mazagão, Vitória do Jari e Laranjal do Jari.

**Domingo 12/05:** O dia deve permanecer nublado em praticamente todo o Estado. Previsão de chuva leve na faixa leste (Oiapoque, Calçoene, Amapá, Itaubal, Cutias, Macapá, Santana, Mazagão e Vitória do Jari) do Estado.



Previsão de Marés				
Barra Norte do Rio Amazonas				
Dia	Maré Alta		Maré Baixa	
	Hora	Altura(m)	Hora	Altura(m)
10/05/2013	00:11	4.0	07:09	0.4
	12:26	4.1	19:39	0.2
11/05/2013	00:56	4.0	07:53	0.5
	13:02	4.1	20:06	0.3
12/05/2013	01:28	3.9	08:23	0.6
	13:39	4.0	20:49	0.4
Porto de Santana				
Dia	Maré Alta		Maré Baixa	
	Hora	Altura(m)	Hora	Altura(m)
10/05/2013	04:02	3.1	11:38	0.4
	16:06	3.1		
11/05/2013	04:39	3.0	00:00	0.3
	16:41	3.1	12:06	0.4
12/05/2013	05:51	3.0	00:38	0.3
	17:53	3.1	12:47	0.4

Fonte: [www.mar.mil.br](http://www.mar.mil.br)