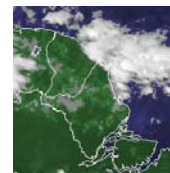


# BOLETIM METEOROLÓGICO

APLICAÇÕES PARA ALERTA DE DESASTRES E AÇÕES DE DEFESA CIVIL  
 PREVISÃO DO TEMPO PARA O ESTADO DO AMAPÁ

## Situação Atual

Tempo ensolarado na maior parte do estado do Amapá. Na figura ao lado, do satélite GOES-13 das 09:15h, observa-se uma faixa de nebulosidade associada a chuvas mais fortes atuando na costa nordeste do Estado. O final de semana terá predomínio de sol em quase todo o estado, exceto nessa região. **Sensação térmica para Macapá é de 33°C, umidade relativa de 88% e Índice de Radiação Ultravioleta (IRUV) moderado.**



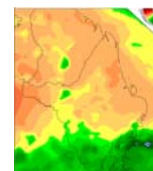
Fonte: [www.cptec.inpe.br](http://www.cptec.inpe.br)

TERMO DE COOPERAÇÃO  
**NHMET-IEPA / UNIFAP**

Nº do Boletim: 60  
 Data: 03/05/2013

## Previsão do Tempo para o período chuvoso (NHMET-IEPA/UNIFAP)

**Sexta-feira 03/05:** Previsão de tempo parcialmente nublado com possibilidade de pancadas de chuva isoladas em praticamente todo o estado do Amapá. Temperatura máxima em Macapá 32°C, e em Laranjal do Jari, 30°C.



Fonte: [www.cptec.inpe.br](http://www.cptec.inpe.br)  
 Precipitação acumulada  
 24hs. Modelo ETA 15x15 km.

**Sábado 04/05:** Persistem as condições de predomínio de sol em todo o estado. Pancadas de chuva isoladas podem ocorrer a qualquer hora do dia, principalmente na região costeira Atlântica (Amapá e Calçoene).

**Domingo 05/05:** Possibilidade de chuva fraca a moderada durante a madrugada/manhã na região de Macapá, Santana e Mazagão. Depois, o tempo deverá ficar parcialmente nublado com predomínio de sol. Nas demais regiões, tempo parcialmente nublado com possibilidade de pancadas de chuva isoladas durante todo o dia.



Previsão de Marés				
Barra Norte do Rio Amazonas				
Dia	Maré Alta		Maré Baixa	
	Hora	Altura(m)	Hora	Altura(m)
3/5/2013	06:17	3,8	00:41	0,5
	18:43	3,7	13:08	0,7
4/5/2013	07:32	3,8	01:53	0,6
	19:56	3,7	14:21	0,6
5/5/2013	08:39	3,9	03:00	0,5
	21:02	3,8	15:36	0,5
Porto de Santana				
Dia	Maré Alta		Maré Baixa	
	Hora	Altura(m)	Hora	Altura(m)
3/5/2013	10:34	3,0	05:34	0,3
	22:58	2,9	18:04	0,5
4/5/2013	11:41	3,0	06:47	0,4
			19:21	0,4
5/5/2013	00:04	2,9	07:56	0,3
	12:39	3,1	20:30	0,3

Fonte: [www.mar.mil.br](http://www.mar.mil.br)