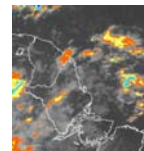


BOLETIM METEOROLÓGICO

APLICAÇÕES PARA ALERTA DE DESASTRES E AÇÕES DE DEFESA CIVIL
 PREVISÃO DO TEMPO PARA O ESTADO DO AMAPÁ

Situação Atual

O dia amanheceu com chuva na capital do Estado do Amapá, por influência da Zona de Convergência Intertropical, que voltou a atuar sobre a região. Na figura ao lado, do satélite GOES-13 no horário das 10:15h, observam-se muitas nuvens associadas a chuva próximas a região nordeste do Estado. **Sensação térmica para Macapá é de 31°C, umidade relativa de 74% e Índice de Radiação Ultravioleta (IRUV) alto.**



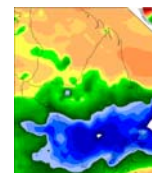
Fonte: www.cptec.inpe.br

TERMO DE COOPERAÇÃO
NHMET-IEPA / UNIFAP

Nº do Boletim: 59
 Data: 02/05/2013

Previsão do Tempo para o período chuvoso (NHMET-IEPA/UNIFAP)

Quinta-feira 02/05: Previsão de tempo nublado com chuva fraca a moderada na região nordeste do estado (municípios de Oiapoque, Calçoene e Amapá). Nas demais regiões, previsão de tempo parcialmente nublado com possibilidade de pancadas de chuva a qualquer hora. A Temperatura máxima para Macapá atinge 31°C, e em Laranjal do Jari, também 31°C.



Fonte: www.cptec.inpe.br
 Precipitação acumulada
 24hs. Modelo ETA 15x15 km.

Sexta-feira 03/05: Previsão de tempo nublado com possibilidade de chuva fraca a moderada pela manhã na região nordeste (Oiapoque, Calçoene e Amapá). Nas demais regiões, previsão de tempo parcialmente nublado com possibilidade de pancadas de chuva de curta duração a qualquer hora do dia. A Temperatura Máxima em Macapá e Laranjal do Jari atinge 31°C.

DEFESA CIVIL



AMAZÔNIA



Previsão de Marés				
Barra Norte do Rio Amazonas				
Dia	Maré Alta		Maré Baixa	
	Hora	Altura(m)	Hora	Altura(m)
2/5/2013	05:04	3,9	12:00	0,6
	17:24	3,8		
3/5/2013	06:17	3,8	00:41	0,5
	18:43	3,7	13:08	0,7
Porto de Santana				
Dia	Maré Alta		Maré Baixa	
	Hora	Altura(m)	Hora	Altura(m)
2/5/2013	09:23	3,0	04:24	0,3
	21:47	3,0	16:53	0,5
3/5/2013	10:34	3,0	05:34	0,3
	22:58	2,9	18:04	0,5

Fonte: www.mar.mil.br