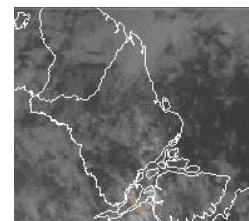


BOLETIM METEOROLÓGICO

APLICAÇÕES PARA ALERTA DE DESASTRES E AÇÕES DE DEFESA CIVIL
PREVISÃO DO TEMPO PARA O ESTADO DO AMAPÁ

Situação Atual

O dia amanheceu nublado a parcialmente nublado em boa parte do Estado. Na Figura ao lado, do satélite GOES-12, no horário das 11:30H, observa-se nuvens convectivas em todo o Estado. **Sensação térmica para Macapá é de 39°C, umidade relativa de 66%, ventos de 5m/s e Índice de Radiação Ultravioleta (IRUV) extremo.**



Fonte: www.cptec.inpe.br

TERMO DE COOPERAÇÃO
**NHMET-IEPA /
UNIFAP**

Nº do Boletim: 10
Data: 30/01/2013

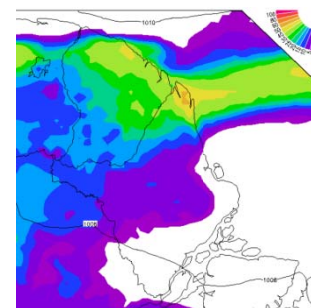


Previsão do Tempo (NHMET-IEPA/UNIFAP)

Quarta-feira 30/01: Previsão de chuva de leve a moderada no extremo norte (Oiapoque, Calçoene e Amapá), nos demais municípios não previsão de chuvas significativas.

Quinta-feira 31/01: Prevalencem as condições de chuvas significativas (**moderada a forte**) apenas para a área norte abrangendo principalmente os municípios de Oiapoque e Calçoene. Nos demais municípios não há previsão de chuva.

- ✓ Ressaltando, que pancadas de chuvas isoladas acompanhadas de trovoadas podem ocorrer a qualquer hora do dia. Temperatura mínima será de 24°C e máxima 32°C e umidade relativa entre 60% a 80% para todo o Estado do Amapá.



Fonte: www.cptec.inpe.br
Precipitação acumulada 24hs.
Modelo ETA 15x15 km.