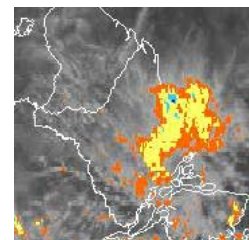


# BOLETIM METEOROLÓGICO

APLICAÇÕES PARA ALERTA DE DESASTRES E AÇÕES DE DEFESA CIVIL  
PREVISÃO DO TEMPO PARA O ESTADO DO AMAPÁ

## Situação Atual

O dia amanheceu nublado em praticamente todo o Estado. Na Figura ao lado, do satélite GOES-12, no horário das 11:00H, observa-se nuvens mais carregada nas áreas litorânea e oeste do Estado. **Sensação térmica para Macapá é de 33°C, umidade relativa de 83%, vento calmo e Índice de Radiação Ultravioleta (IRUV) moderado a extremo.**



Fonte: [www.cptec.inpe.br](http://www.cptec.inpe.br)

TERMO DE COOPERAÇÃO  
**NHMET-IEPA /  
UNIFAP**

Nº do Boletim: 09  
Data: 28/01/2013

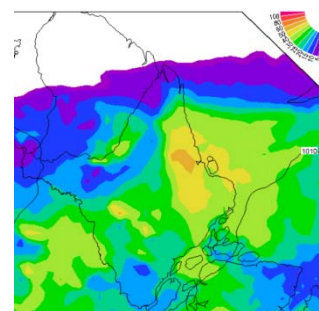


## Previsão do Tempo (NHMET-IEPA/UNIFAP)

**Segunda-feira 28/01:** Previsão de chuva de moderada a forte em todo o Estado. A maior probabilidade de chuvas mais intensas é para a faixa leste. Destaque para os municípios (Oiapoque, Calçoene, Amapá, Mazagão, Vitória do Jari, Itaubal, Ferreira Gomes, Porto Grande, Tartarugalzinho, Cutias, Macapá e Santana).

**Terça-feira 29/01:** Previsão de chuva significativa principalmente na região litorânea do Estado (Oiapoque, Calçoene e Amapá). Nas demais áreas probabilidade apenas de chuva leve.

- ✓ Maiores volumes de chuva podem ocorrer principalmente nos horários da noite e madrugada. Temperatura mínima será de 24°C e máxima 28°C e umidade relativa entre 80% a 95% para todo o Estado do Amapá.



Fonte: [www.cptec.inpe.br](http://www.cptec.inpe.br)  
Precipitação acumulada 24hs.  
Modelo ETA 15x15 km.