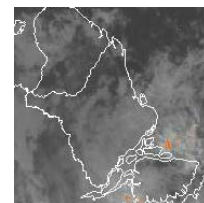


BOLETIM METEOROLÓGICO

APLICAÇÕES PARA ALERTA DE DESASTRES E AÇÕES DE DEFESA CIVIL
PREVISÃO DO TEMPO PARA O ESTADO DO AMAPÁ

Situação Atual

O dia amanheceu nublado com ocorrência de chuva em boa parte do Estado. Na Figura ao lado, do satélite GOES-12, no horário das 09:15h, observa-se nuvens encobrindo praticamente todo o Estado do Amapá. **Sensação térmica para Macapá é de 28°C, umidade relativa de 88%, vento calmo e Índice de Radiação Ultravioleta (IRUV) de baixo a moderado.**



Fonte: www.cptec.inpe.br

TERMO DE COOPERAÇÃO
**NHMET-IEPA /
UNIFAP**

Nº do Boletim: 08
Data: 25/01/2013



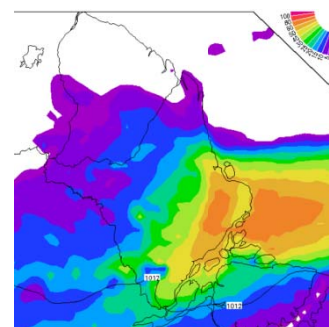
Previsão do Tempo (NHMET-IEPA/UNIFAP)

Sexta-feira 25/01: A previsão para este fim de semana é de chuvas significativa em quase todo o Estado. Para esta sexta-feira a probabilidade é de chuva leve a moderada de característica contínua no decorrer do dia na maior parte do Estado. Destaque para as áreas litorâneas e sudeste (Oiapoque, Calçoene, Amapá, Mazagão, Vitória do Jari, Itaubal, Ferreira Gomes, Porto Grande, Tartarugalzinho, Cutias, Macapá e Santana).

Sábado 26/01: Previsão de chuva significativa de moderada a forte em praticamente todo o Estado. Destaque para os municípios de Itaubal, Cutias, Tartarugalzinho, Ferreira Gomes, Macapá, Santana, sul de Laranjal do Jari, Vitória do Jari.

Domingo 27/01: Persistem as condições de tempo de chuvas significativas em quase todo o Estado, com destaque para os municípios citados anteriormente.

- ✓ Ressaltando, que pancadas de chuvas isoladas acompanhada de trovoadas podem ocorrer a qualquer hora do dia. Temperatura mínima será de 26°C e máxima 32°C e umidade relativa entre 80% a 95% para todo o Estado do Amapá.



Fonte: www.cptec.inpe.br
Precipitação acumulada 24hs.
Modelo ETA 15x15 km.

Alerta: A defesa civil deve estar atenta aos horários mais críticos da chuva (fim da tarde, noite e madrugada), principalmente as áreas mais vulneráveis a alagamento em Macapá.