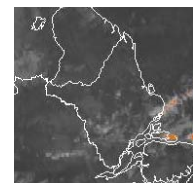


BOLETIM METEOROLÓGICO

APLICAÇÕES PARA ALERTA DE DESASTRES E AÇÕES DE DEFESA CIVIL
PREVISÃO DO TEMPO PARA O ESTADO DO AMAPÁ

Situação Atual

O dia amanheceu nublado com ocorrência de chuva em boa parte do Estado. Na Figura ao lado, do satélite GOES-12, no horário das 09:00h, observa-se nuvens encobrindo todo o Estado do Amapá. **Sensação térmica para Macapá é de 26°C, umidade relativa de 94%, ventos de 3m/s e Índice de Radiação Ultravioleta (IRUV) baixo.**



Fonte: www.cptec.inpe.br

TERMO DE COOPERAÇÃO
**NHMET-IEPA /
UNIFAP**

Nº do Boletim: 07
Data: 23/01/2013

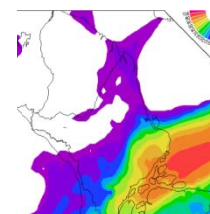


Previsão do Tempo (NHMET-IEPA/UNIFAP)

Quarta-feira 23/01: Probabilidade de chuva leve a moderada de característica contínua no decorrer do dia principalmente nas áreas litorânea e sudeste. Destaque para os municípios de Oiapoque, Calçoene, Amapá, Cutias, Macapá e Santana.

Quinta-feira 24/01: Previsão de chuva leve a moderada principalmente nas áreas oeste, sudeste e sul do Estado. Destaque para os municípios de Itaubal, Cutias, Macapá e Santana, nas demais áreas ocorrência de chuva leve.

- ✓ Ressaltando, que pancadas de chuvas isoladas acompanhada de trovoadas podem ocorrer a qualquer hora do dia. Temperatura mínima será de 24°C e máxima 28°C e umidade relativa entre 80% a 95% para todo o Estado do Amapá.



Fonte: www.cptec.inpe.br
Precipitação acumulada 24hs.
Modelo ETA 15x15 km.