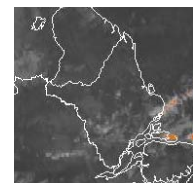


BOLETIM METEOROLÓGICO

APLICAÇÕES PARA ALERTA DE DESASTRES E AÇÕES DE DEFESA CIVIL
PREVISÃO DO TEMPO PARA O ESTADO DO AMAPÁ

Situação Atual

O dia amanheceu nublado com ocorrência de pancadas de chuva isolada em algumas áreas do Estado. Na Figura ao lado, do satélite GOES-12, no horário das 09:00h, observa-se nuvens encobrendo praticamente todo o Estado do Amapá. **Sensação térmica para Macapá é de 31°C, umidade relativa de 94%, ventos calmo e Índice de Radiação Ultravioleta (IRUV) moderado.**



Fonte: www.cptec.inpe.br

TERMO DE COOPERAÇÃO
**NHMET-IEPA /
UNIFAP**

Nº do Boletim: 06
Data: 17/01/2013



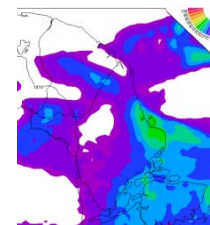
Previsão do Tempo (NHMET-IEPA/UNIFAP)

Sexta-feira 17/01: Previsão de chuvas significativas principalmente nas áreas a leste do Estado, com destaque para a região litorânea com chuvas mais intensas (Oiapoque, Calçoene).

Sábado 18/01: Forte probabilidade de ocorrência de chuva de leve a moderada distribuída principalmente nas áreas litorâneas e sudeste do Estado, nas demais áreas não há previsão de chuva.

Domingo 19/01: Probabilidade de chuva significativa apenas nas áreas litorâneas, nas demais áreas ocorrência de chuva leve.

- ✓ Ressaltando, que pancadas de chuvas isoladas com trovoadas podem ocorrer a qualquer hora do dia. Temperatura mínima será de 24°C e máxima 30°C e umidade relativa entre 70% a 90% para todo o Estado do Amapá.



Fonte: www.cptec.inpe.br
Precipitação acumulada 24hs.
Modelo ETA 15x15 km.