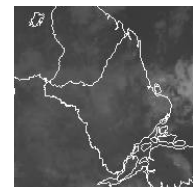


BOLETIM METEOROLÓGICO

APLICAÇÕES PARA ALERTA DE DESASTRES E AÇÕES DE DEFESA CIVIL
PREVISÃO DO TEMPO PARA O ESTADO DO AMAPÁ

Situação Atual

O dia amanheceu de nublado a parcialmente nublado em boa parte do Estado. Na Figura ao lado, do satélite GOES-12, no horário das 09:30h, observa-se nuvens encobrendo algumas áreas do Estado do Amapá. **Sensação térmica para Macapá é de 28°C, umidade relativa de 94%, ventos calmo e Índice de Radiação Ultravioleta (IRUV) moderado.**



Fonte: www.cptec.inpe.br

TERMO DE COOPERAÇÃO
**NHMET-IEPA /
UNIFAP**

Nº do Boletim: 05
Data: 16/01/2013

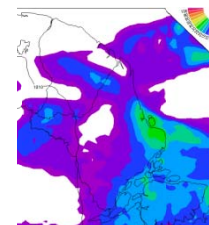


Previsão do Tempo (NHMET-IEPA/UNIFAP)

Quarta-feira 16/01: Previsão de chuva leve principalmente nas áreas litorâneas, sudeste e parte da região central do Estado do Amapá, destaque para os municípios de Oiapoque, Calçoene, Amapá, Itaubal, Tartarugalzinho, Ferreira Gomes, Cutias, Santana, Porto Grande e Macapá.

Quinta-feira 17/01: Probabilidade de chuva de leve a moderada principalmente nas áreas litorâneas, sul-sudeste do Estado.

- ✓ Ressaltando, que pancadas de chuvas isoladas podem ocorrer a qualquer hora do dia. Temperatura mínima será de 24°C e máxima 32°C e umidade relativa entre 70% a 90% para todo o Estado do Amapá.



Fonte: www.cptec.inpe.br
Precipitação acumulada 24hs.
Modelo ETA 15x15 km.