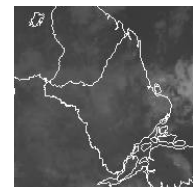


BOLETIM METEOROLÓGICO

APLICAÇÕES PARA ALERTA DE DESASTRES E AÇÕES DE DEFESA CIVIL
PREVISÃO DO TEMPO PARA O ESTADO DO AMAPÁ

Situação Atual

O dia amanheceu com sol entre nuvens em boa parte do Estado Amapá. Na Figura ao lado, do satélite GOES-12, no horário das 09:30h, observa-se nuvens encobrendo algumas áreas do Estado do Amapá. **Sensação térmica para Macapá é de 32°C, umidade relativa de 78%, ventos de 3m/s e Índice de Radiação Ultravioleta (IRUV) moderado.**



Fonte: www.cptec.inpe.br

TERMO DE COOPERAÇÃO
**NHMET-IEPA /
UNIFAP**

Nº do Boletim: 04
Data: 14/01/2013

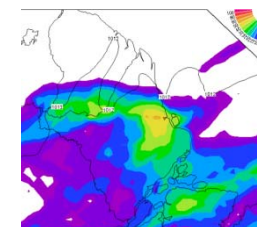


Previsão do Tempo (NHMET-IEPA/UNIFAP)

Segunda-feira 14/01: Previsão de chuva leve apenas nas áreas litorânea do Estado (Oiapoque, Calçoene, Amapá, Itaúbal, e zona norte de Macapá), nas demais áreas tempo encoberto.

Terça-feira 15/01: Não há probabilidade de chuvas significativas em todo o Estado.

- ✓ Vale ressaltar, que pancadas de chuvas isoladas podem ocorrer a qualquer hora do dia. Temperatura mínima será de 22°C e máxima 31°C e umidade relativa entre 700 a 90% para todo o Estado do Amapá.



Fonte: www.cptec.inpe.br
Precipitação acumulada 24hs.
Modelo ETA 15x15 km.