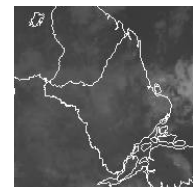


BOLETIM METEOROLÓGICO

APLICAÇÕES PARA ALERTA DE DESASTRES E AÇÕES DE DEFESA CIVIL
PREVISÃO DO TEMPO PARA O ESTADO DO AMAPÁ

Situação Atual

O dia amanheceu com sol entre nuvens em boa parte do Estado Amapá. Na Figura ao lado, do satélite GOES-12, no horário das 09:30h, observa-se nuvens que encobrem todo o Estado do Amapá, resultado da atuação da Zona de Convergência Intertropical (ZCIT). **Sensação térmica para Macapá é de 35°C, umidade relativa de 70%, ventos de 5,5m/s e Índice de Radiação Ultravioleta (IRUV) extremo.**



Fonte: www.cptec.inpe.br

TERMO DE COOPERAÇÃO
**NHMET-IEPA /
UNIFAP**

Nº do Boletim: 03
Data: 11/01/2013



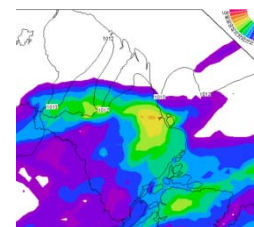
Previsão do Tempo (NHMET-IEPA/UNIFAP)

Sexta-feira 11/01: Previsão de chuva para toda a faixa leste do Estado de intensidade leve.

Sábado 12/01: Probabilidade de chuva leve no leste e sudeste do Estado, nas demais áreas o tempo deve permanecer nublado.

Domingo 13/01: Probabilidade de chuva principalmente nas áreas litorânea do Estado, nas demais o tempo deve permanecer nublado.

- ✓ Vale ressaltar, que pancadas de chuvas com trovoadas podem ocorrer a qualquer hora do dia. Temperatura mínima será de 23°C e máxima 31°C e umidade relativa entre 80 a 90% para todo o Estado do Amapá.



Fonte: www.cptec.inpe.br
Precipitação acumulada
24hs. Modelo ETA 15x15
km.