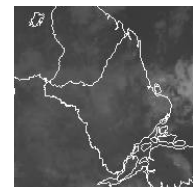


BOLETIM METEOROLÓGICO

APLICAÇÕES PARA ALERTA DE DESASTRES E AÇÕES DE DEFESA CIVIL
PREVISÃO DO TEMPO PARA O ESTADO DO AMAPÁ

Situação Atual

O dia amanheceu com sol entre nuvens em boa parte do Estado Amapá. Na Figura ao lado, do satélite GOES-12, no horário das 09:30h, observa-se nuvens que encobrem todo o Estado do Amapá, resultado da atuação da Zona de Convergência Intertropical (ZCIT). **Sensação térmica para Macapá é de 24°C, umidade relativa de 100%, ventos de 2m/s e Índice de Radiação Ultravioleta (IRUV) moderado.**



Fonte: www.cptec.inpe.br

TERMO DE COOPERAÇÃO
**NHMET-IEPA /
UNIFAP**

Nº do Boletim: 02
Data: 09/01/2013

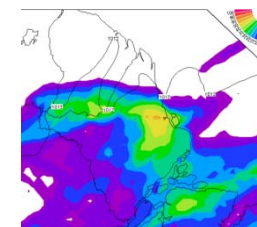


Fadesp
Fundação de Amparo e Desenvolvimento da Pesquisa



Previsão do Tempo (NHMET-IEPA/UNIFAP)

Quarta-feira 09/01: Previsão de chuva para a faixa leste e norte do Estado com intensidade de moderada, com ocorrência principalmente no período da tarde.

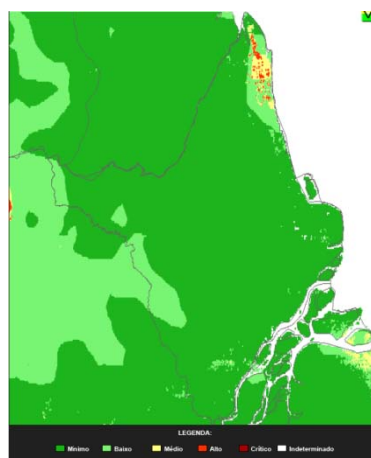


Quinta-feira 10/01: Probabilidade de chuva leve principalmente nas áreas norte, leste e sudeste do Estado do Amapá.

- ✓ Vale ressaltar, que pancadas de chuvas com trovoadas podem ocorrer a qualquer hora do dia. Temperatura mínima será de 24°C e máxima 31°C e umidade relativa entre 80 a 90% para todo o Estado do Amapá.

Fonte: www.cptec.inpe.br
Precipitação acumulada
24hs. Modelo ETA 15x15
km.

Aviso: Devido a fortes chuvas que acontecem no Estado às áreas de risco de incêndio é mínimo, com exceção para Calçoene e Oiapoque que apresentam áreas de moderado a alto risco de incêndio



Disponível em <http://www.inpe.br/queimadas>.