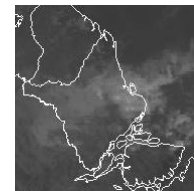


BOLETIM METEOROLÓGICO

APLICAÇÕES PARA ALERTA DE DESASTRES E AÇÕES DE DEFESA CIVIL
PREVISÃO DO TEMPO PARA O ESTADO DO AMAPÁ

Situação Atual

O dia amanheceu chuvoso em boa parte do Estado Amapá. Na Figura ao lado, do satélite GOES-12, no horário das 10:30h, observa-se nuvens encobrindo todo o Estado do Amapá, com destaque para a área litorânea. **Sensação térmica para Macapá é de 36°C, umidade relativa de 66%, ventos com intensidade de 8m/s e Índice de Radiação Ultravioleta (IRUV) alto.**



Fonte: www.cptec.inpe.br

TERMO DE COOPERAÇÃO
**NHMET-IEPA /
UNIFAP**

Nº do Boletim: 01
Data: 07/01/2013



Fadesp
Fundação de Amparo e Desenvolvimento da Pesquisa

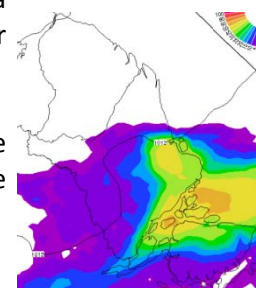


Previsão do Tempo (NHMET-IEPA/UNIFAP)

Segunda-feira 07/01: Previsão de chuva principalmente na faixa leste do Estado com intensidade de moderada a forte no decorrer do dia.

Terça-feira 08/01: O tempo permanece instável com previsão de chuva leve a moderada principalmente nas áreas leste e sudeste do Estado do Amapá.

- ✓ Vale ressaltar, que pancadas de chuvas com trovoadas podem ocorrer a qualquer hora do dia. Temperatura mínima será de 22°C e máxima 31°C e umidade relativa entorno de 90% para o Estado do Amapá.



Fonte: www.cptec.inpe.br
Precipitação acumulada
24hs. Modelo ETA 15x15
km.