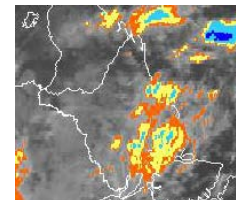


BOLETIM METEOROLÓGICO

APLICAÇÕES PARA ALERTA DE DESASTRES E AÇÕES DE DEFESA CIVIL
PREVISÃO DO TEMPO PARA O ESTADO DO AMAPÁ

Situação Atual

O dia amanheceu com chuva em boa parte do Estado. Na Figura ao lado, do satélite GOES-12, no horário das 09:45H, observa-se nuvens mais carregadas nas áreas leste-sudeste do Estado do Amapá. **Sensação térmica para Macapá é de 24°C, umidade relativa de 94% e Índice de Radiação Ultravioleta (IRUV) baixo.**



Fonte: www.cptec.inpe.br

TERMO DE COOPERAÇÃO
**NHMET-IEPA /
UNIFAP**

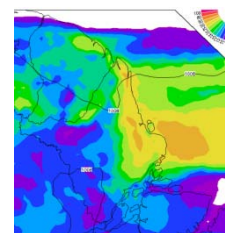
Nº do Boletim: 18
Data: 25/02/2013



Previsão do Tempo para período chuvoso (NHMET-IEPA/UNIFAP)

Segunda-feira 25/02: Previsão de chuva leve em praticamente todo o Estado. Com probabilidade de ocorrência de chuva de moderada a forte para as áreas litorâneas (Oiapoque, Calçoene e Amapá).

Terça-feira 26/02: Previsão de chuva de moderada a forte na metade norte do Estado. Maior probabilidade de chuva para os municípios de Serra do Navio, Pedra Branca, norte de Laranjal do Jari, Pracuúba, Tartarugalzinho, Amapá, Calçoene e Oiapoque.



Fonte: www.cptec.inpe.br
Precipitação acumulada
24hs. Modelo ETA 15x15 km.

- ✓ Ressaltando que, pancadas de chuvas isoladas acompanhadas de rajadas de vento e trovoadas podem ocorrer a qualquer hora do dia. Temperatura mínima de 22°C e máxima 26°C e umidade relativa entre 80% a 90% para todo o Estado do Amapá.

Alerta para defesa civil de Laranjal do Jari para esta terça-feira (26/02), forte probabilidade de chuva na cabeceira da bacia do rio Jari o que pode provocar alagamento na cidade.