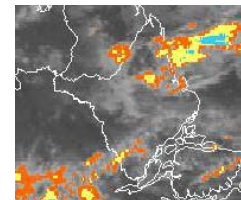


# BOLETIM METEOROLÓGICO

APLICAÇÕES PARA ALERTA DE DESASTRES E AÇÕES DE DEFESA CIVIL  
PREVISÃO DO TEMPO PARA O ESTADO DO AMAPÁ

## Situação Atual

O dia amanheceu nublado em praticamente todo o Estado. Na Figura ao lado, do satélite GOES-12, no horário das 09:45H, observa-se nuvens encobrendo todo o Estado com destaque para as áreas litorâneas. **Sensação térmica para Macapá é de 36°C, umidade relativa de 74% e Índice de Radiação Ultravioleta (IRUV) moderado.**



Fonte: [www.cptec.inpe.br](http://www.cptec.inpe.br)

TERMO DE COOPERAÇÃO  
NHMET-IEPA /  
UNIFAP

Nº do Boletim: 17  
Data: 22/02/2013

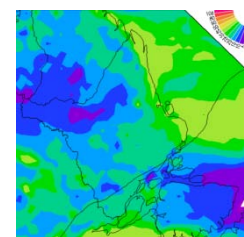


## Previsão do Tempo para período chuvoso (NHMET-IEPA/UNIFAP)

**Sexta-feira 22/02:** Previsão de chuva leve em praticamente todo o Estado. Com probabilidade de ocorrência de chuva moderada para as áreas litorâneas.

**Sábado 23/02:** Condições de tempo nublado, com previsão de chuva leve em boa parte do Estado com probabilidade de ocorrência de chuva moderada nas áreas do litoral do Estado.

**Domingo 24/02:** O dia deve amanhecer nublado a parcialmente nublado na maior parte do Estado, com previsão de chuva leve no decorrer do dia distribuída em quase todo o Estado.



Fonte: [www.cptec.inpe.br](http://www.cptec.inpe.br)  
Precipitação acumulada  
24hs. Modelo ETA 15x15 km.

- ✓ Ressaltando que, pancadas de chuvas isoladas acompanhada de rajadas de vento e trovoadas podem ocorrer a qualquer hora do dia. Temperatura mínima de 22°C e máxima 26°C e umidade relativa entre 80% a 90% para todo o Estado do Amapá.