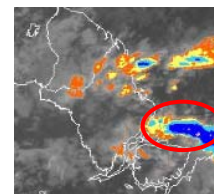


# BOLETIM METEOROLÓGICO

APLICAÇÕES PARA ALERTA DE DESASTRES E AÇÕES DE DEFESA CIVIL  
PREVISÃO DO TEMPO PARA O ESTADO DO AMAPÁ

## Situação Atual

O dia amanheceu chuvoso em praticamente todo o Estado. Na Figura ao lado, do satélite GOES-13, no horário das 09:30H, observa-se nuvens mais carregadas no litoral e ainda outro sistema de nuvens mais carregada se aproximando da região leste do Estado. **Sensação térmica para Macapá é de 32°C, umidade relativa de 78% e Índice de Radiação Ultravioleta (IRUV) moderado.**



Fonte: [www.cptec.inpe.br](http://www.cptec.inpe.br)

TERMO DE COOPERAÇÃO  
NHMET-IEPA /  
UNIFAP

Nº do Boletim: 16  
Data: 20/02/2013

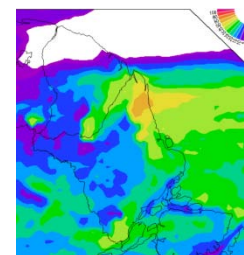


 **Fadesp**  
Fundação de Amparo e Desenvolvimento da Pesquisa



## Previsão do Tempo para período chuvoso (NHMET-IEPA/UNIFAP)

**Quarta-feira 20/02:** Previsão de chuva de moderada a forte em toda a faixa leste do Estado. Chuvas mais intensas podem ocorrer nos municípios do Oiapoque, Calçoene, Amapá, no decorrer do dia. Nas demais áreas do Estado previsão de chuva leve.



Fonte: [www.cptec.inpe.br](http://www.cptec.inpe.br)  
Precipitação acumulada  
24hs. Modelo ETA 15x15 km.

**Quinta-feira 21/02:** Previsão de ocorrência de chuva de moderada a forte no decorrer do dia em todo o Estado. Destaque para a faixa leste (Oiapoque, Calçoene, Amapá, Itaupal, Tartarugalzinho, Porto Grande, Cutias, Pracuuba, Porto Grande, Macapá, Santana e Vitória do Jari) do Estado.

- ✓ Ressaltando que, pancadas de chuvas isoladas acompanhada de rajadas de vento e trovoadas podem ocorrer a qualquer hora do dia. Temperatura mínima de 24°C e máxima 27°C e umidade relativa entre 80% a 95% para todo o Estado do Amapá.