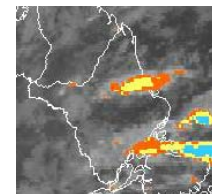


BOLETIM METEOROLÓGICO

APLICAÇÕES PARA ALERTA DE DESASTRES E AÇÕES DE DEFESA CIVIL
PREVISÃO DO TEMPO PARA O ESTADO DO AMAPÁ

Situação Atual

O dia amanheceu chuvoso em praticamente todo o Estado. Na Figura ao lado, do satélite GOES-13, no horário das 10:00H, observa-se nuvens mais carregadas no litoral e região sudeste do Estado. **Sensação térmica para Macapá é de 24°C, umidade relativa de 100% e Índice de Radiação Ultravioleta (IRUV) baixo.**



Fonte: www.cptec.inpe.br

TERMO DE COOPERAÇÃO

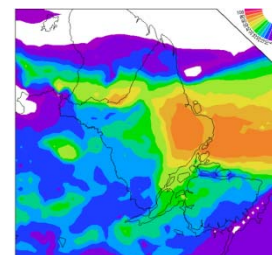
**NHMET-IEPA /
UNIFAP**

Nº do Boletim: 15
Data: 18/02/2013



Previsão do Tempo para período chuvoso (NHMET-IEPA/UNIFAP)

Segunda-feira 18/02: O tempo deve permanecer nublado com previsão de chuva de leve a moderada em todo o Estado no decorrer do dia. Chuvas mais intensas podem ocorrer nos municípios do Amapá, Calçoene, Tartarugalzinho e Serra do Navio, principalmente nos horários da noite.



Fonte: www.cptec.inpe.br
Precipitação acumulada
24hs. Modelo ETA 15x15 km.

Terça-feira 19/02: Previsão de ocorrência de chuva de moderada a forte logo pela manhã se estendendo por todo o dia em praticamente todo o Estado. Destaque para os municípios de Amapá, Tartarugalzinho, Itauba, Cutias, Macapá e Santana.

- ✓ Ressaltando que, pancadas de chuvas isoladas podem ocorrer a qualquer hora do dia. Temperatura mínima de 24°C e máxima 26°C e umidade relativa entre 80% a 100% para todo o Estado do Amapá.