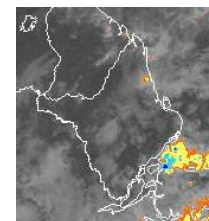


BOLETIM METEOROLÓGICO

APLICAÇÕES PARA ALERTA DE DESASTRES E AÇÕES DE DEFESA CIVIL
PREVISÃO DO TEMPO PARA O ESTADO DO AMAPÁ

Situação Atual

O dia amanheceu nublado em boa parte do Estado. Na Figura ao lado, do satélite GOES-13, no horário das 10:00H, observa-se nuvens mais carregadas a leste do Estado, deixando o tempo chuvoso. **Sensação térmica para Macapá é de 35°C, umidade relativa de 79%, ventos de 3m/s e Índice de Radiação Ultravioleta (IRUV) moderado.**



Fonte: www.cptec.inpe.br

TERMO DE COOPERAÇÃO
**NHMET-IEPA /
UNIFAP**

Nº do Boletim: 13
Data: 08/02/2013



Fadesp
Fundação de Amparo e Desenvolvimento da Pesquisa



Previsão do Tempo (NHMET-IEPA/UNIFAP)

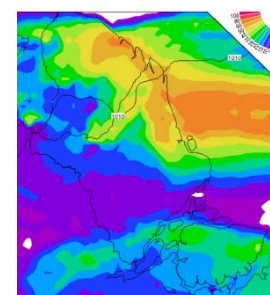
Sexta-feira 08/02: O tempo deve permanecer nublado com previsão de chuva de leve a moderada no decorrer do dia em praticamente todo o Estado, com destaque para o extremo norte e regiões costeiras.

Sábado 09/02: Previsão de chuva leve a moderada nas áreas do litoral e sudeste do Estado podendo se estender pela madrugada, nas demais áreas não há previsão de chuvas significativas.

Domingo 10/02: Previsão de chuva leve a moderada nas áreas litorânea e sudeste do Estado.

Feriado de Carnaval-Segunda-feira 11/02; Terça-feira 12/02: Probabilidade de chuva moderada a forte distribuída em praticamente todo o Estado destaque para as áreas norte e litorânea (Oiapoque, Calçoene, Amapá, Pracuúba, Serra do Navio, Cutias, Vitória do Jari, Santana, Macapá).

- ✓ Ressaltando que, pancadas de chuvas isoladas acompanhadas de trovoadas podem ocorrer a qualquer hora do dia. Temperatura mínima de 24°C e máxima 32°C e umidade relativa entre 70% a 90% para todo o Estado do Amapá.



Fonte: www.cptec.inpe.br
Precipitação acumulada
24hs. Modelo ETA 15x15 km.