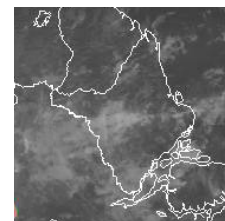


BOLETIM METEOROLÓGICO

APLICAÇÕES PARA ALERTA DE DESASTRES E AÇÕES DE DEFESA CIVIL
PREVISÃO DO TEMPO PARA O ESTADO DO AMAPÁ

Situação Atual

O dia amanheceu nublado a parcialmente nublado em boa parte do Estado. Na Figura ao lado, do satélite GOES-13, no horário das 11:00H, observa-se nuvens convectivas principalmente a oeste do Estado. **Sensação térmica para Macapá é de 36°C, umidade relativa de 74%, ventos de 4m/s e Índice de Radiação Ultravioleta (IRUV) moderado.**



Fonte: www.cptec.inpe.br

TERMO DE COOPERAÇÃO
**NHMET-IEPA /
UNIFAP**

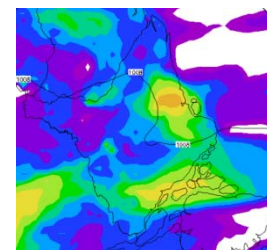
Nº do Boletim: 12
Data: 06/02/2013



Previsão do Tempo (NHMET-IEPA/UNIFAP)

Quarta-feira 06/02: Previsão de chuva de leve a moderada no decorrer do dia em praticamente todo o Estado, com destaque para as áreas leste e sudeste.

Quinta-feira 07/02: Prevalencem às condições de chuvas significativas (**moderada a forte**) para todo o Estado. Destaque para **Macapá, Calçoene e Amapá.**



Fonte: www.cptec.inpe.br
Precipitação acumulada 24hs.
Modelo ETA 15x15 km.

- ✓ Ressaltando que, pancadas de chuvas isoladas acompanhadas de trovoadas podem ocorrer a qualquer hora do dia. Temperatura mínima de 22°C e máxima 32°C e umidade relativa entre 70% a 90% para todo o Estado do Amapá.