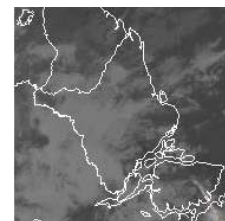


# BOLETIM METEOROLÓGICO

APLICAÇÕES PARA ALERTA DE DESASTRES E AÇÕES DE DEFESA CIVIL  
PREVISÃO DO TEMPO PARA O ESTADO DO AMAPÁ

## Situação Atual

O dia amanheceu nublado a parcialmente nublado em boa parte do Estado. Na Figura ao lado, do satélite GOES-12, no horário das 11:00H, observa-se nuvens convectivas principalmente a oeste do Estado. **Sensação térmica para Macapá é de 36°C, umidade relativa de 66%, ventos de 4m/s e Índice de Radiação Ultravioleta (IRUV) moderado.**



Fonte: [www.cptec.inpe.br](http://www.cptec.inpe.br)

TERMO DE COOPERAÇÃO  
**NHMET-IEPA /  
UNIFAP**

Nº do Boletim: 11  
Data: 01/02/2013



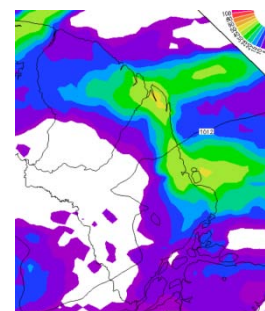
## Previsão do Tempo (NHMET-IEPA/UNIFAP)

**Sexta-feira 01/02:** Previsão de chuva de leve a moderada na região litorânea (Oiapoque, Calçoene e Amapá), nos demais municípios previsão de chuva leve.

**Sábado 02/02:** Prevalcem às condições de chuvas significativas (**moderada a forte**) para as áreas litorâneas e oeste abrangendo principalmente os municípios de **Oiapoque, Calçoene, Amapá e norte de Laranjal do Jari**. Nos demais municípios não há previsão de chuvas significativas.

**Domingo 03/02:** Grande probabilidade de ocorrência de chuvas de moderada a forte principalmente nas áreas norte e sul-sudeste (**Oiapoque, Calçoene, Amapá, Tartarugalzinho, Cutias, Itaubal, Macapá, Santana, Mazagão, Laranjal do Jari e Vitória do Jari**).

- ✓ Ressaltando, que pancadas de chuvas isoladas acompanhadas de trovoadas podem ocorrer a qualquer hora do dia. Temperatura mínima será de 24°C e máxima 32°C e umidade relativa entre 70% a 90% para todo o Estado do Amapá.



Fonte: [www.cptec.inpe.br](http://www.cptec.inpe.br)  
Precipitação acumulada 24hs.  
Modelo ETA 15x15 km.