

BOLETIM METEOROLÓGICO

TERMO DE COOPERAÇÃO

**NHMET-IEPA /
CCAM-UNIFAP**

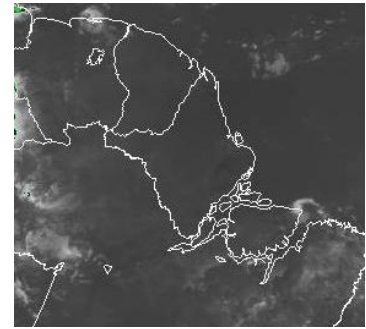
Boletim Nº120
Data: 30/08/2013



APLICAÇÕES PARA ALERTA DE DESASTRES E AÇÕES DE DEFESA CIVIL PREVISÃO DO TEMPO PARA O ESTADO DO AMAPÁ

Situação Atual

Nesta sexta-feira, o dia amanheceu com sol entre nuvens em boa parte do Estado. Na figura ao lado do satélite GOES-13 às 10:00h da manhã, observam-se algumas nuvens convectivas pouco carregada encobrendo boa parte do Estado. **Sensação Térmica para Macapá é de 39°C, Umidade Relativa 59%, Ventos variando de 7 a 18Km/h com predomínio de leste-nordeste, Índice de Radiação Ultravioleta (IRUV) extremo.**



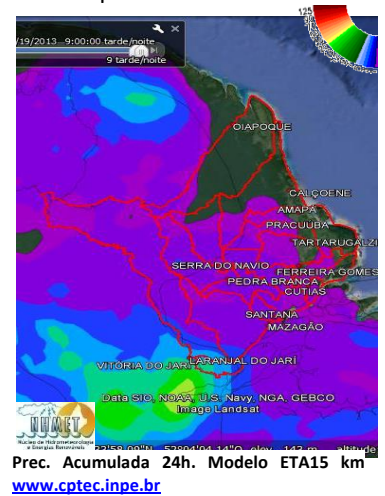
Fonte: <http://www.cptec.inpe.br>

Previsão do Tempo para o período menos chuvoso

Sexta-feira 30/08: O céu deve ficar nublado em praticamente toda a faixa leste e parcialmente nublado nas demais áreas do Estado. Possibilidade de chuva de moderada a forte nas regiões litorâneas, sudeste e sul (Oiapoque, Calçoene, Amapá, Itaubal, Tartarugalzinho, Cutias, Macapá, Santana, Mazagão, Vitória do Jari e centro de Laranjal do Jari), com rajadas de ventos sobre essas áreas, principalmente no período da noite. Nas demais regiões do Estado não há previsão de chuva significativa.

Sábado 31/08: O dia deve amanhecer nublado em quase todo o Estado. Forte possibilidade de chuva de moderada a forte na região sul (Vitória do Jari, centro de Laranjal do Jari, e sul de Mazagão) do Estado. Nas demais áreas não há previsão de chuva.

Domingo 01/09: O dia deve amanhecer com nebulosidade variável em todo o Estado. Não há previsão de ocorrência de chuvas significativas em praticamente todo o Estado.



Distribuição do acumulado diário das chuvas (mm)

