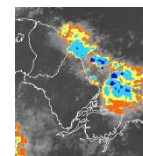


# BOLETIM METEOROLÓGICO

APLICAÇÕES PARA ALERTA DE DESASTRES E AÇÕES DE DEFESA CIVIL  
 PREVISÃO DO TEMPO PARA O ESTADO DO AMAPÁ

## Situação Atual

O dia amanheceu ensolarado na capital do Estado do Amapá. Na figura ao lado, do satélite GOES-13 no horário das 10:30h, observam-se muitas nuvens associadas a chuva sobre a região nordeste do Estado. Sensação térmica para Macapá é de 39°C, umidade relativa de 66% e Índice de Radiação Ultravioleta (IRUV) alto.



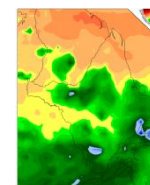
Fonte: [www.cptec.inpe.br](http://www.cptec.inpe.br)

TERMO DE COOPERAÇÃO  
**NHMET-IEPA / UNIFAP**

Nº do Boletim: 58  
 Data: 30/04/2013

## Previsão do Tempo para o período chuvoso (NHMET-IEPA/UNIFAP)

**Terça-feira 30/04:** Previsão de predomínio de sol com pancadas isoladas de chuva a tarde e à noite na maior parte do estado. Na região costeira Atlântica (municípios de Amapá, Calçoene e Oiapoque), previsão de tempo nublado com chuva moderada a forte. A Temperatura máxima para Macapá atinge 34°C, e em Laranjal do Jari, 32°C.



Fonte: [www.cptec.inpe.br](http://www.cptec.inpe.br)  
 Precipitação acumulada 24hs. Modelo ETA 15x15 km.

**Quarta-feira 01/05:** Previsão de tempo parcialmente nublado com possibilidade de pancadas isoladas em praticamente todo o estado do Amapá. A Temperatura Máxima em Macapá e Laranjal do Jari atinge 30°C.

**Obs.: Ressaltamos que pancadas de chuva forte acompanhadas de rajadas de vento e raios podem ocorrer a qualquer hora do dia.**



Previsão de Marés				
Barra Norte do Rio Amazonas				
Dia	Maré Alta		Maré Baixa	
	Hora	Altura(m)	Hora	Altura(m)
30/04/2013	03:02	4,2	10:06	0,4
	15:21	4,3	22:41	0,3
01/05/2013	04:00	4,0	11:00	0,5
	16:17	4,1	23:36	0,4
Porto de Santana				
Dia	Maré Alta		Maré Baixa	
	Hora	Altura(m)	Hora	Altura(m)
30/04/2013	07:06	3,1	02:26	0,2
	19:19	3,2	14:45	0,3
01/05/2013	08:11	3,1	03:23	0,2
	20:30	3,1	15:45	0,4

Fonte: [www.mar.mil.br](http://www.mar.mil.br)