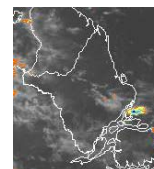


# BOLETIM METEOROLÓGICO

APLICAÇÕES PARA ALERTA DE DESASTRES E AÇÕES DE DEFESA CIVIL  
 PREVISÃO DO TEMPO PARA O ESTADO DO AMAPÁ

## Situação Atual

Tempo com forte calor em todo o Estado do Amapá. Na figura ao lado, do satélite GOES-13 no horário das 10:30, observa-se poucas nuvens associadas a áreas de instabilidade sobre o Estado. **Sensação térmica para Macapá é de 39°C, umidade relativa de 66% e Índice de Radiação Ultravioleta (IRUV) alto.**



Fonte: [www.cptec.inpe.br](http://www.cptec.inpe.br)

TERMO DE COOPERAÇÃO  
**NHMET-IEPA /  
 UNIFAP**

Nº do Boletim: 55  
 Data: 25/04/2013

## Previsão do Tempo para o período chuvoso (NHMET-IEPA/UNIFAP)

**Quinta-feira 25/04:** Previsão de tempo parcialmente nublado com possibilidade de pancadas de chuva isoladas em praticamente todo o Estado do Amapá. A Temperatura máxima para Macapá atinge 34°C, e em Laranjal do Jari, 30°C.



Fonte: [www.cptec.inpe.br](http://www.cptec.inpe.br)  
 Precipitação acumulada  
 24hs. Modelo ETA 15x15 km.

**Sexta-feira 26/04:** Previsão de chuva fraca a moderada durante a madrugada e início da manhã principalmente na região de Macapá e Santana. Durante o dia, previsão de tempo nublado com possibilidade de pancadas de chuva a qualquer hora do dia nas regiões sul (Macapá, Santana, Laranjal e Vitória do Jari) e nordeste (Amapá e Calçoene).

**Obs.: Ressaltamos que pancadas de chuva forte acompanhadas de rajadas de vento e raios podem ocorrer a qualquer hora do dia.**



Previsão de Marés				
Barra Norte do Rio Amazonas				
Dia	Maré Alta		Maré Baixa	
	Hora	Altura(m)	Hora	Altura(m)
25/4/2013	11:49	4,2	06:26	0,4
			18:53	0,3
26/4/2013	00:04	4,2	07:04	0,3
	12:21	4,4	19:38	0,2
Porto de Santana				
Dia	Maré Alta		Maré Baixa	
	Hora	Altura(m)	Hora	Altura(m)
25/4/2013	03:02	3,1	10:47	0,3
	15:13	3,2	23:08	0,2
26/4/2013	03:43	3,1	11:28	0,3
	15:54	3,2	23:56	0,2

Fonte: [www.mar.mil.br](http://www.mar.mil.br)