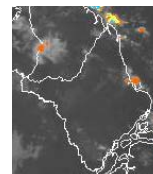


BOLETIM METEOROLÓGICO

APLICAÇÕES PARA ALERTA DE DESASTRES E AÇÕES DE DEFESA CIVIL
 PREVISÃO DO TEMPO PARA O ESTADO DO AMAPÁ

Situação Atual

O dia amanheceu com chuva fraca em algumas áreas de Macapá. Na figura ao lado, do satélite GOES-13 no horário das 10:00, observa-se ausência de nebulosidade significativa sobre o Estado. **Sensação térmica para Macapá é de 33°C, umidade relativa de 83% e Índice de Radiação Ultravioleta (IRUV) moderado.**



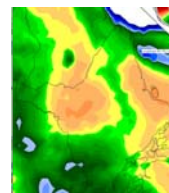
Fonte: www.cptec.inpe.br

TERMO DE COOPERAÇÃO
NHMET-IEPA / UNIFAP

Nº do Boletim: 54
 Data: 24/04/2013

Previsão do Tempo para o período chuvoso (NHMET-IEPA/UNIFAP)

Quarta-feira 24/04: Previsão de tempo parcialmente nublado com possibilidade de pancadas de chuva isoladas em praticamente todo o Estado do Amapá. A Temperatura máxima para Macapá atinge 31°C, e em Laranjal do Jari, 30°C.



Fonte: www.cptec.inpe.br
 Precipitação acumulada
 24hs. Modelo ETA 15x15 km.

Quinta-feira 25/04: Previsão de chuva moderada a forte principalmente nas regiões de Calçoene, Amapá, Pracuúba, Tartarugalzinho, Itaubal. Nas demais áreas previsão de chuva fraca a moderada a qualquer hora do dia.

Obs.: Ressaltamos que pancadas de chuva forte acompanhadas de rajadas de vento e raios podem ocorrer a qualquer hora do dia, principalmente nas regiões de Macapá, Oiapoque, Amapá e Vitória do Jari.



Previsão de Marés				
Barra Norte do Rio Amazonas				
Dia	Maré Alta		Maré Baixa	
	Hora	Altura(m)	Hora	Altura(m)
24/4/2013	11:04	4,0	05:45	0,5
	23:24	4,0	18:04	0,4
25/4/2013	11:49	4,2	06:26	0,4
			18:53	0,3
Porto de Santana				
Dia	Maré Alta		Maré Baixa	
	Hora	Altura(m)	Hora	Altura(m)
24/4/2013	02:23	3,0	10:04	0,4
	14:43	3,1	22:28	0,3
25/4/2013	03:02	3,1	10:47	0,3
	15:13	3,2	23:08	0,2

Fonte: www.mar.mil.br