

# BOLETIM METEOROLÓGICO

APLICAÇÕES PARA ALERTA DE DESASTRES E AÇÕES DE DEFESA CIVIL  
 PREVISÃO DO TEMPO PARA O ESTADO DO AMAPÁ

## Situação Atual

Tempo ensolarado na maior parte do estado. Na figura ao lado, do satélite GOES-13 no horário das 09:00, observa-se ausência de nuvens significativas. **Sensação térmica para Macapá é de 31°C, umidade relativa de 94% e Índice de Radiação Ultravioleta (IRUV) alto.**



Fonte: [www.cptec.inpe.br](http://www.cptec.inpe.br)

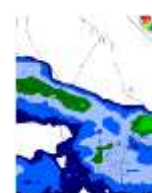
TERMO DE COOPERAÇÃO  
**NHMET-IEPA / UNIFAP**

Nº do Boletim: 49  
 Data: 16/04/2013



## Previsão do Tempo para o período chuvoso (NHMET-IEPA/UNIFAP)

**Terça-feira 16/04:** Na região norte do estado (municípios de Oiapoque e Calçoene), a baixa umidade do ar (55%) mantém o tempo seco. Na região costeira (municípios de Amapá, Macapá, Santana), previsão de chuva fraca a moderada a qualquer hora do dia. Nas demais regiões, previsão de sol entre nuvens e possibilidade de rápidas pancadas de chuva isoladas.



Fonte: [www.cptec.inpe.br](http://www.cptec.inpe.br)  
 Precipitação acumulada  
 24hs. Modelo ETA 15x15 km.

**Quarta-feira 17/04:** Previsão de tempo nublado com possibilidade de chuva fraca a moderada pela madrugada/manhã na região de Macapá, Santana e Mazagão. Nos municípios de Porto Grande, Serra do Navio e Ferreira Gomes, possibilidade de chuva moderada a forte principalmente no período da tarde. Em Laranjal do Jari, possibilidade de chuva moderada à noite.

Previsão de Marés				
Barra Norte do Rio Amazonas				
Dia	Maré Alta		Maré Baixa	
	Hora	Altura(m)	Hora	Altura(m)
16/04/2013	04:00	3,6	10:41	0,9
	16:06	3,7	23:02	0,8
17/04/2013	04:58	3,5	11:28	1,0
	17:04	3,5	23:56	0,9
Porto de Santana				
Dia	Maré Alta		Maré Baixa	
	Hora	Altura(m)	Hora	Altura(m)
16/04/2013	07:36	2,9	02:54	0,4
	19:45	3,0	15:08	0,6
17/04/2013	08:26	2,8	03:43	0,5
	20:39	2,8	16:00	0,8

Fonte: [www.mar.mil.br](http://www.mar.mil.br)