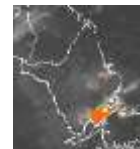


BOLETIM METEOROLÓGICO

APLICAÇÕES PARA ALERTA DE DESASTRES E AÇÕES DE DEFESA CIVIL
 PREVISÃO DO TEMPO PARA O ESTADO DO AMAPÁ

Situação Atual

O dia amanheceu com chuva na capital do Estado do Amapá. Na figura ao lado, do satélite GOES-13 no horário das 09:30, observam-se nuvens mais profundas sobre a região de Macapá. **Sensação térmica para Macapá é de 31°C, umidade relativa de 88% e Índice de Radiação Ultravioleta (IRUV) alto.**



Fonte: www.cptec.inpe.br

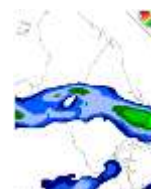
TERMO DE COOPERAÇÃO
NHMET-IEPA / UNIFAP

Nº do Boletim: 48
 Data: 15/04/2013



Previsão do Tempo para o período chuvoso (NHMET-IEPA/UNIFAP)

Segunda-feira 15/04: Previsão de tempo nublado a parcialmente nublado com possibilidade de pancadas de chuva isoladas durante o dia nas regiões de Macapá, Santana, Mazagão e Oiapoque. Nas regiões de Laranjal do Jari, Amapá e Calçoene, previsão de tempo nublado com chuva fraca a moderada a qualquer hora do dia. Em Ferreira Gomes, Porto Grande e Serra do Navio, previsão de tempo nublado com chuva moderada a forte. Temperatura máxima em Macapá fica em 31°C, e em Laranjal do Jari, 30°C.



Fonte: www.cptec.inpe.br
 Precipitação acumulada
 24hs. Modelo ETA 15x15 km.

Terça-feira 16/04: Previsão de tempo parcialmente nublado com possibilidade de pancadas de chuva nas regiões de Oiapoque, Macapá, Santana, Mazagão, Laranjal e Vitória do Jari. Nos municípios de Amapá, Itaubal, Calçoene, Porto Grande e Ferreira Gomes, possibilidade de chuva moderada a forte a qualquer hora do dia.

Previsão de Marés				
Barra Norte do Rio Amazonas				
Dia	Maré Alta		Maré Baixa	
	Hora	Altura(m)	Hora	Altura(m)
15/04/2013	03:08	3,8	09:58	0,8
	15:17	3,8	22:17	0,6
16/04/2013	04:00	3,6	10:41	0,9
	16:06	3,7	23:02	0,8
Porto de Santana				
Dia	Maré Alta		Maré Baixa	
	Hora	Altura(m)	Hora	Altura(m)
15/04/2013	06:53	3,0	02:09	0,3
	18:58	3,1	14:24	0,5
16/04/2013	07:36	2,9	02:54	0,4
	19:45	3,0	15:08	0,6

Fonte: www.mar.mil.br