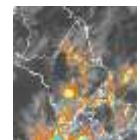


# BOLETIM METEOROLÓGICO

APLICAÇÕES PARA ALERTA DE DESASTRES E AÇÕES DE DEFESA CIVIL  
 PREVISÃO DO TEMPO PARA O ESTADO DO AMAPÁ

## Situação Atual

A Zona de Convergência Intertropical (ZCIT) continua atuando sobre a região Norte, intensificando as chuvas principalmente na costa estuarina do estado do Amapá. Na figura ao lado, do satélite GOES-13 no horário das 08:30, observam-se áreas de instabilidade em todo o estado. **Sensação térmica para Macapá é de 29°C, umidade relativa de 100% e Índice de Radiação Ultravioleta (IRUV) baixo.**



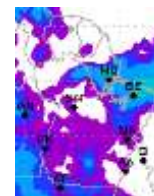
Fonte: [www.cptec.inpe.br](http://www.cptec.inpe.br)

TERMO DE COOPERAÇÃO  
**NHMET-IEPA / UNIFAP**

Nº do Boletim: 46  
 Data: 11/04/2013

## Previsão do Tempo para o período chuvoso (NHMET-IEPA/UNIFAP)

**Quinta-feira 11/04:** Previsão de tempo parcialmente nublado com possibilidade de chuvas fracas a moderadas acompanhadas de trovoadas a qualquer hora do dia nas regiões central e sul do estado (Macapá, Santana, Mazagão, Ferreira Gomes, Vitória do Jari). Na região norte (Oiapoque e Calçoene), previsão de tempo parcialmente nublado com possibilidade de pancadas de chuva isoladas. Em Macapá a temperatura máxima chega a 32°C e em Laranjal do Jari, 31°C.



Fonte: REDEMET  
 Precipitação acumulada  
 24hs. Modelo ETA 15x15 km.

**Sexta-feira 12/04:** Previsão de tempo nublado com possibilidade de chuva moderada a forte durante a madrugada e manhã na região central e sul do estado. Na região norte, previsão de tempo nublado com possibilidade de chuva leve a moderada a qualquer hora do dia.



Previsão de Marés				
Barra Norte do Rio Amazonas				
Dia	Maré Alta		Maré Baixa	
	Hora	Altura(m)	Hora	Altura(m)
11/04/2013	00:36	4,1	07:41	0,3
	12:54	4,2	19:56	0,2
12/04/2013	01:08	4,1	08:08	0,4
	13:24	4,1	20:34	0,3
Porto de Santana				
Dia	Maré Alta		Maré Baixa	
	Hora	Altura(m)	Hora	Altura(m)
11/04/2013	04:15	3,2	11:54	0,3
	16:26	3,2		
12/04/2013	04:56	3,1	00:17	0,3
	17:02	3,2	12:30	0,3

Fonte: [www.mar.mil.br](http://www.mar.mil.br)