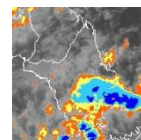


BOLETIM METEOROLÓGICO

APLICAÇÕES PARA ALERTA DE DESASTRES E AÇÕES DE DEFESA CIVIL
 PREVISÃO DO TEMPO PARA O ESTADO DO AMAPÁ

Situação Atual

Chove continuamente desde a noite na capital do Estado do Amapá. Áreas de instabilidade se formaram devido a atuação da ZCIT verificada na Figura ao lado, do satélite GOES-13, no horário das 09:00H sobre o Estado do Amapá. **Sensação térmica para Macapá é de 33°C, umidade relativa de 94% e Índice de Radiação Ultravioleta (IRUV) alto.**



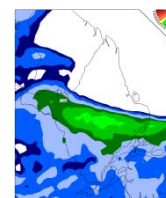
Fonte: www.cptec.inpe.br

TERMO DE COOPERAÇÃO
NHMET-IEPA / UNIFAP

Nº do Boletim: 45
 Data: 10/04/2013

Previsão do Tempo para o período chuvoso (NHMET-IEPA/UNIFAP)

Quarta-feira 10/04: Na região de Macapá, os modelos indicam que deve continuar chovendo até o horário das 16:00 horas, o que pode causar transtornos de alagamentos nas áreas vulneráveis do Município devido ao horário da maré alta ficar entre 12:00 e 16:00. Estas condições podem prevalecer até o horário da noite. Na região sul (Laranjal do Jari e Vitória do Jari), previsão de tempo nublado com possibilidade de chuva leve e trovoadas a qualquer hora do dia. Nas demais regiões, previsão de tempo parcialmente nublado com possibilidade de pancadas isoladas de chuva acompanhadas de trovoadas. Em Macapá a temperatura máxima chega a 32°C e em Laranjal do Jari, 30°C.



Fonte: www.cptec.inpe.br
 Precipitação acumulada 24hs. Modelo ETA 15x15 km.

Quarta-feira 10/04: Previsão de tempo nublado com possibilidade de chuva moderada a forte na região central do estado (Ferreira Gomes, Porto Grande, Serra do Navio). Nas demais regiões, previsão de tempo parcialmente nublado com possibilidade de chuva leve a moderada a qualquer hora do dia.



Previsão de Marés				
Barra Norte do Rio Amazonas				
Dia	Maré Alta		Maré Baixa	
	Hora	Altura(m)	Hora	Altura(m)
10/04/2013	12:09	4,2	06:58	0,1
			19:13	0,1
11/04/2013	00:36	4,1	07:41	0,3
	12:54	4,2	19:56	0,2
Porto de Santana				
Dia	Maré Alta		Maré Baixa	
	Hora	Altura(m)	Hora	Altura(m)
10/04/2013	03:39	3,2	11:23	0,3
	15:54	3,2	23:45	0,2
11/04/2013	04:15	3,2	11:54	0,3
	16:26	3,2		

Fonte: www.mar.mil.br