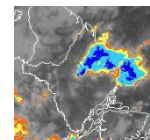


BOLETIM METEOROLÓGICO

APLICAÇÕES PARA ALERTA DE DESASTRES E AÇÕES DE DEFESA CIVIL
 PREVISÃO DO TEMPO PARA O ESTADO DO AMAPÁ

Situação Atual

Tempo parcialmente nublado na capital do Estado do Amapá. Na Figura ao lado, do satélite GOES-13, no horário das 09:00H, observam-se nuvens de chuva mais carregadas nas regiões de Amapá e Calçoene. **Sensação térmica para Macapá é de 33°C, umidade relativa de 94% e Índice de Radiação Ultravioleta (IRUV) alto.**



Fonte: www.cptec.inpe.br

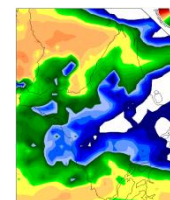
TERMO DE COOPERAÇÃO
NHMET-IEPA / UNIFAP

Nº do Boletim: 44
 Data: 09/04/2013



Previsão do Tempo para o período chuvoso (NHMET-IEPA/UNIFAP)

Terça-feira 09/04: Previsão de tempo nublado com chuvas moderadas a fortes e trovoadas a qualquer hora do dia na região norte do Estado (Municípios de Amapá, Calçoene e Oiapoque). Na região de Macapá, o tempo deverá ficar parcialmente nublado. Nas demais regiões, previsão de tempo parcialmente nublado com possibilidade de pancadas de chuva isoladas. Em Macapá a temperatura máxima chega a 34°C e em Laranjal do Jari, 31°C.



Fonte: www.cptec.inpe.br
 Precipitação acumulada
 24hs. Modelo ETA 15x15 km.

Quarta-feira 10/04: Previsão de tempo parcialmente nublado com possibilidade de pancadas de chuva isoladas em praticamente todo o Estado do Amapá. Em Macapá a temperatura mínima atinge 23°C e a máxima, 32°C.

Previsão de Marés				
Barra Norte do Rio Amazonas				
Dia	Maré Alta		Maré Baixa	
	Hora	Altura(m)	Hora	Altura(m)
09/04/2013	11:36	4,2	06:11	0,2
	23:56	4,1	18:41	0,1
10/04/2013	12:09	4,2	06:58	0,1
			19:13	0,1
Porto de Santana				
Dia	Maré Alta		Maré Baixa	
	Hora	Altura(m)	Hora	Altura(m)
09/04/2013	02:58	3,2	10:51	0,3
	15:15	3,2	23:04	0,2
10/04/2013	03:39	3,2	11:23	0,3
	15:54	3,2	23:45	0,2

Fonte: www.mar.mil.br