

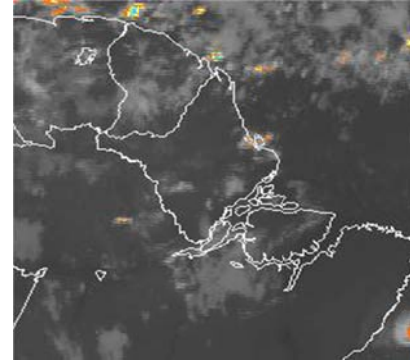
BOLETIM METEOROLÓGICO

APLICAÇÕES PARA ALERTA DE DESASTRES E AÇÕES DE DEFESA CIVIL

BOLETIM ESPECIAL PARA A O ESTADO DO AMAPÁ

Situação Atual

Nesta quarta-feira o dia amanheceu com o céu nublado a parcialmente nublado em praticamente todo o Estado. Houve registro de chuvas fracas localizadas, principalmente na região leste do Estado (Amapá, Tartarugalzinho, Pracuúba, Macapá e Santana). Na Figura ao lado do satélite GOES-12 no horário das 09:00h, observam-se nuvens baixas provenientes de 'aglomerados convectivos' que podem causar chuvas.

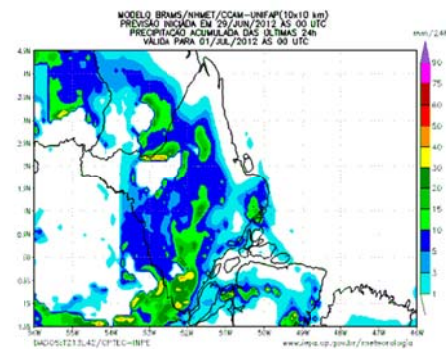


TERMO DE COOPERAÇÃO
NHMET-IEPA / UNIFAP

Nº do Boletim: 27
 Data: 29/06/2012

Previsão do Tempo (NHMET-IEPA/UNIFAP)

A previsão para os dias 29, 30 de junho e 01 de julho (sexta, sábado e domingo), indicam fim de semana com chuvas para o Estado do Amapá (conforme figura ao lado) principalmente no sábado e domingo, no extremo norte e extremo sul do Estado inclusive na capital macapaense, de acordo com o modelo de previsão numérica do NHMET-IEPA/UNIFAP. As temperaturas devem variar de 23°C a 32°C e a umidade relativa de 70% a 95% em todo o Estado.



Distribuição das Chuvas

Segundo dados das estações meteorológicas do Estado, houve registros de chuvas fracas localizadas, principalmente nas regiões norte e sudoeste do Estado. Na capital macapaense, houve registro de chuvas no dia 28 de junho, variando entre 5 e 21 mm, conforme as figuras abaixo (27 e 28 de junho).

