

BOLETIM METEOROLÓGICO

APLICAÇÕES PARA ALERTA DE DESASTRES E AÇÕES DE DEFESA CIVIL

BOLETIM ESPECIAL PARA A O ESTADO DO AMAPÁ

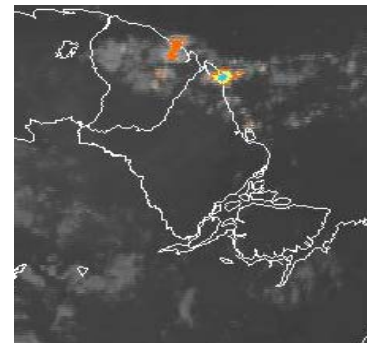
TERMO DE COOPERAÇÃO
NHMET-IEPA / UNIFAP

Nº do Boletim: 26
Data: 27/06/2012



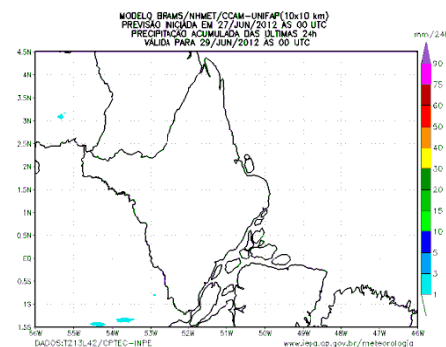
Situação Atual

Nesta quarta-feira o dia amanheceu com o céu parcialmente nublado a claro em praticamente todo o Estado. Houve registro de chuvas fracas principalmente na região norte do Estado (Oiapoque e Calçoene). Na Figura ao lado do satélite GOES-12 no horário das 09:00h, observam-se nuvens de chuva provenientes da ZCIT (Zona de Convergência InterTropical) sobre o norte do Estado do Amapá.



Previsão do Tempo (NHMET-IEPA/UNIFAP)

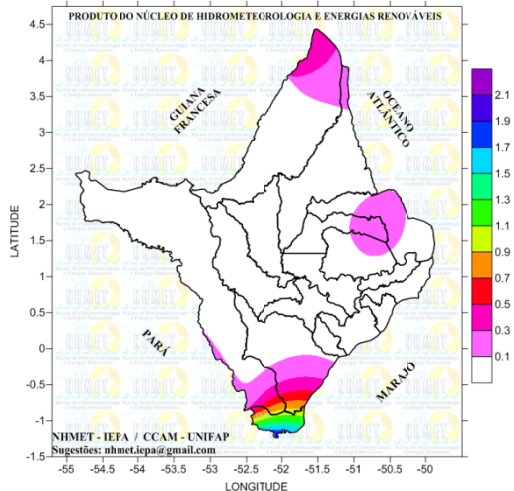
A previsão para os dias 27 e 28 de junho (quarta e quinta feira), indicam poucas ou nenhuma precipitação para o Estado do Amapá (conforme figura ao lado), salvo as pancadas de chuvas localizadas, que são de intensidade forte e curta duração (de até 20 mm), comuns nessa época do ano, podendo ocorrer a qualquer hora do dia principalmente no Norte (Oiapoque e Calçoene - Quarta) e Leste (Quinta) do Estado. As temperaturas devem variar de 22°C a 33°C e a umidade relativa de 55% a 98% em todo o Estado.



Distribuição das Chuvas

Segundo dados das estações meteorológicas do Estado, houve registros de chuvas fracas localizadas, principalmente nas regiões norte e sudoeste do Estado. Na capital macapaense, não houve registro de chuvas nos últimos 4 dias, conforme as figuras abaixo (25 e 26 de junho).

PRECIPITAÇÃO ACUMULADA NO DIA 25/06/2012 REGISTRADA ÀS 09:00 DA MANHÃ (mm)



PRECIPITAÇÃO ACUMULADA NO DIA 26/06/2012 REGISTRADA ÀS 09:00 DA MANHÃ (mm)

