

# BOLETIM METEOROLÓGICO

APLICAÇÕES PARA ALERTA DE DESASTRES E AÇÕES DE DEFESA CIVIL

BOLETIM ESPECIAL PARA A O ESTADO DO AMAPÁ

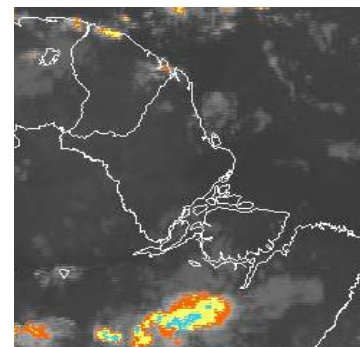
TERMO DE COOPERAÇÃO  
**NHMET-IEPA / UNIFAP**

Nº do Boletim: 25  
 Data: 25/06/2012



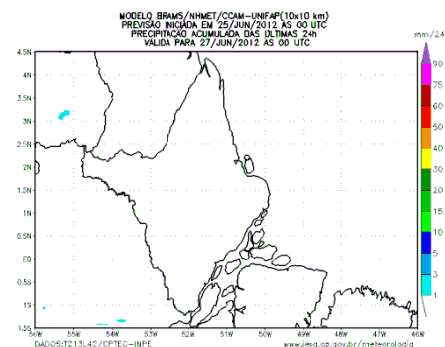
## Situação Atual

Nesta segunda-feira o dia amanheceu com o céu parcialmente nublado claro em praticamente todo o Estado. Houve registro de chuvas fracas na região leste (Ferreira Gomes e Porto Grande), norte (Oiapoque) e sudoeste do Estado (Laranjal do Jari, Vitória do Jari e Mazagão). Na Figura ao lado do satélite GOES-12 no horário das 09:00h, observam-se poucas nuvens baixas, não precipitantes sobre o Estado do Amapá.



## Previsão do Tempo (NHMET-IEPA/UNIFAP)

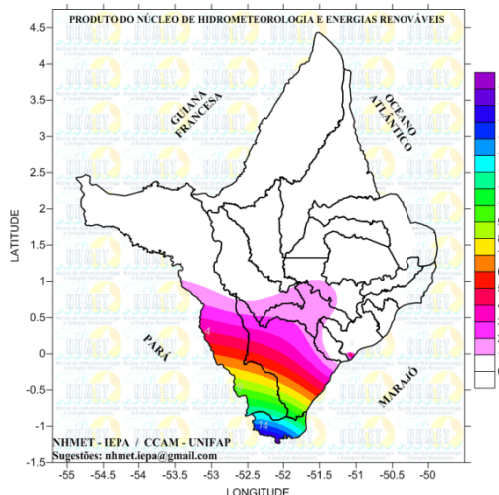
A previsão para os dias 25 e 26 de junho (segunda e terça-feira), indicam poucas ou nenhuma precipitação para o Estado do Amapá (conforme figura ao lado), salvo as pancadas de chuvas localizadas, que são de intensidade forte e curta duração, comuns nessa época do ano, podendo ocorrer a qualquer hora do dia principalmente na Norte (Oiapoque e Calçoene - Segunda) e Leste (Porto Grande, Ferreira Gomes, Macapá, Cutias e Santana - Terça) do Estado. As temperaturas devem variar de 23°C a 32°C e a umidade relativa de 60% a 99% em todo o Estado.



## Distribuição das Chuvas

Segundo dados das estações meteorológicas do Estado, houve registros de chuvas fracas localizadas, principalmente nas regiões norte e sudoeste do Estado. Na capital macapaense, não houve registro de chuvas nos últimos 2 dias, conforme as figuras abaixo (23 e 24 de junho).

PRECIPITAÇÃO ACUMULADA NO DIA 23/06/2012 REGISTRADA ÀS 09:00 DA MANHÃ (mm)



PRECIPITAÇÃO ACUMULADA NO DIA 24/06/2012 REGISTRADA ÀS 09:00 DA MANHÃ (mm)

