

BOLETIM METEOROLÓGICO

APLICAÇÕES PARA ALERTA DE DESASTRES E AÇÕES DE DEFESA CIVIL

BOLETIM ESPECIAL PARA A O ESTADO DO AMAPÁ

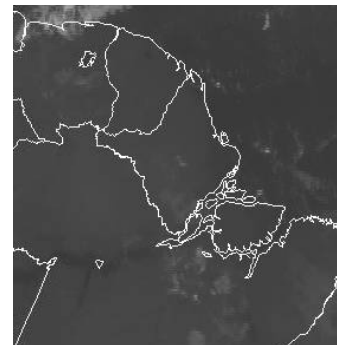
TERMO DE COOPERAÇÃO
NHMET-IEPA / UNIFAP

Nº do Boletim: 24
Data: 22/06/2012



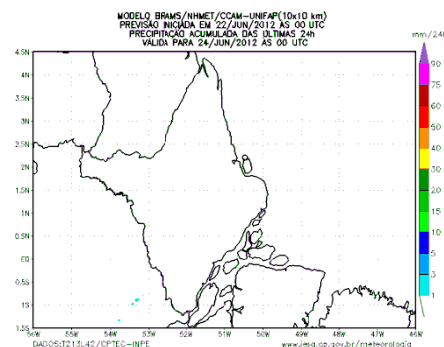
Situação Atual

Nesta sexta-feira o dia amanheceu com o céu claro em praticamente todo o Estado. Houve registro de chuvas fracas na região leste do Estado. Na Figura ao lado do satélite GOES-12 no horário das 09:00h, observam-se poucas nuvens baixas, não precipitantes.



Previsão do Tempo (NHMET-IEPA/UNIFAP)

A previsão para os dias 22, 23 e 24 de junho (sexta a domingo), indicam poucas ou nenhuma precipitação para o Estado do Amapá (conforme figura ao lado), salvo as pancadas de chuvas localizadas, que são de intensidade forte e curta duração, podendo ocorrer a qualquer hora do dia principalmente na região Sudoeste (Laranjal do Jari e Vitória do Jari – sexta e sábado) e Norte (Oiapoque - domingo) . As temperaturas devem variar de 23°C a 33°C e a umidade relativa de 60% a 90% em todo o Estado.



Distribuição das Chuvas

Segundo dados das estações meteorológicas do Estado, houve registros de chuvas fracas localizadas, principalmente nas regiões leste e norte do Estado. Na capital macapaense, não houve registro de chuvas nos últimos 2 dias, conforme as figuras abaixo (20 e 21 de junho).

