

Figura 1: Imagem do Satélite Goes-12, do dia 11/06 no horário das 09:30h.

Fonte: [www.cptec.inpe.br](http://www.cptec.inpe.br)

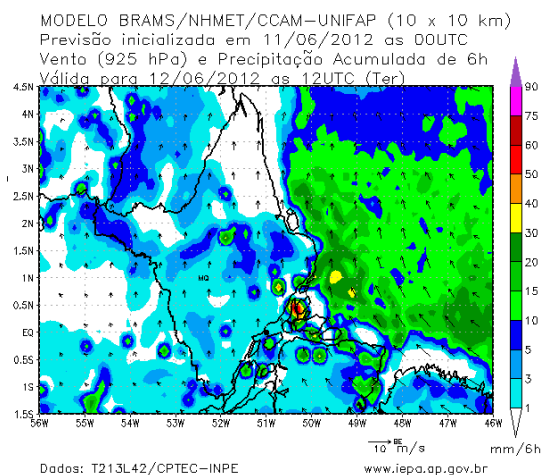


Figura 2: Carta de precipitação acumulada das últimas 6h para o dia 12/06/2012 às 12:00 hs, do modelo BRAAMS/NHMET/CCAM-UNIFAP.

Fonte: [www.iepa.ap.gov.br/meteorologia](http://www.iepa.ap.gov.br/meteorologia)

## *Dias nublado e chuva*

Nesta Segunda-feira o dia amanheceu com céu nublado a parcialmente nublado em praticamente todas as regiões do Estado. Na Figura 1 do satélite GOEES-12 no horário das 09:30 h, observam-se convecções sobre o norte do Estado. Na Figura 2 é apresentado, para terça - feira (12 de junho), chuvas de intensidade fraca a moderada em praticamente todo o Estado do Amapá, segundo o modelo de previsão numérica BRAMS.

## **Segunda – feira (11/06/12)**

Nesta segunda-feira tempo amanheceu com céu parcialmente nublado em quase todo o Estado. No decorrer do dia o céu permanece parcialmente nublado a nublado em todo o Estado. No início da tarde há previsão chuva fraca nos municípios de Oiapoque, Calçoene, Vitória do Jari e Laranjal do Jari. No decorrer do dia há possibilidade de chuva para a capital e Cutias e pela noite essa chuva pode se estender para os municípios de Ferreira Gomes, Porto Grande e Itaubal. As temperaturas irão variar entre: 32°C (máxima) e 22°C (mínima). Umidade relativa fica entre 65 a 99 % em boa parte do Estado.

## **Terça-feira (02/08/11)**

O céu deverá amanhecer com muitas nuvens em todo o Estado, principalmente no Amapá, Pracuúba e Tartarugalzinho. O dia irá começar com chuvas fracas para os municípios de Amapá, Pracuúba e Tartarugalzinho. Com o passar do dia essa chuva pode alcançar o município de Calçoene. No final do dia há previsão de chuva para o extremo sul de Vitória do Jari. A temperatura poderá atingir os 34°C (máximas) e 21°C (mínimas) enquanto que a umidade relativa irá variar entre 55% e 98% no Estado (Tabela 1).

## PREVISÃO POR CIDADES



Tabela 1: Previsão dos principais parâmetros meteorológicos para os municípios do Estado - ETA/CPTEC

Cidade	Dia	Umidade Rel.(%)		Temperatura(°C)		Chuva(mm/h)	
		máx	min	máx	min	máx	min
Amapá	Segunda	95	65	31	22	1	0
	Terça	98	80	29	23	4	0
Calçoene	Segunda	95	65	32	22	2	0
	Terça	95	80	29	23	4	0
Cutias	Segunda	95	80	30	23	1	0
	Terça	90	75	29	24	2	0
Ferreira Gomes	Segunda	95	75	29	22	2	0
	Terça	90	70	30	23	0	0
Itaubal	Segunda	98	80	29	23	2	0
	Terça	85	75	30	23	1	0
Laranjal do Jarí	Segunda	90	80	28	22	2	0
	Terça	90	65	31	24	1	0
Macapá	Segunda	95	75	29	24	6	0
	Terça	85	70	30	24	1	0
Mazagão	Segunda	99	80	28	22	2	0
	Terça	90	65	31	22	0	0
Oiapoque	Segunda	90	70	28	22	2	0
	Terça	95	55	34	22	1	0
Pedra Branca do Amaparí	Segunda	98	80	28	22	2	0
	Terça	85	65	30	22	1	0
Porto Grande	Segunda	95	75	28	22	3	0
	Terça	90	65	30	22	1	0
Pracuúba	Segunda	95	75	30	22	0	0
	Terça	95	80	28	24	4	0
Santana	Segunda	95	80	28	23	2	0
	Terça	90	70	30	23	0	0
Serra do navio	Segunda	98	80	28	22	2	0
	Terça	95	70	29	21	1	0
Tartarugalzinho	Segunda	95	75	30	23	1	0
	Terça	90	80	28	24	3	0
Vitória do Jarí	Segunda	90	80	26	22	1	0
	Terça	90	65	30	22	0	0



Figura 6: Risco de Incêndios previstos para o dia 11/06 no modelo ETA/CPTEC.

Fonte: [www.cptec.inpe.br](http://www.cptec.inpe.br)

De acordo com o modelo de previsão de incêndio do ETA/CPTEC, o NHMET alerta sobre possíveis focos de queimadas que podem ocorrer principalmente nas cidades de Calçoene, Amapá, Macapá e Itaubal, cujo cidades apresentam risco de sofrerem um incêndio variando de médio a crítico, de acordo com a figura 6, que apresenta os riscos de incêndios no Estado, do modelo ETA do CPTEC.